



# About us

Sautech S.r.l. è un'azienda dinamica del sud Italia che offre soluzioni tecnologiche avanzate e personalizzabili, avente sede a Cava de' Tirreni (SA). Si afferma ben presto come leader tra i system integrator e, negli anni successivi, estende il suo business in nuovi ambiti. L'Azienda collabora attivamente con centri di ricerca ed università, realizzando tirocini e tesi aziendali; partecipa periodicamente a progetti di ricerca, sia regionali che europei, come partner tecnologico ed industriale, mettendo a disposizione, la sua esperienza, guadagnata come System Integrator durante gli anni di permanenza nel settore tecnologico e delle soluzioni IT.

Sautech è attiva anche nel campo educazione e formazione, sia a livello di servizi che di prodotto. A partire da Settembre 2020 infatti, Sautech ha lanciato sul mercato Martina Education, la sua piattaforma didattica pensata per la fascia d'età 3-10 anni; contemporaneamente ha dato vita a una sua Accademy, tramite la quale esegue corsi di formazione su tematiche inerenti i campi di interesse aziendali.



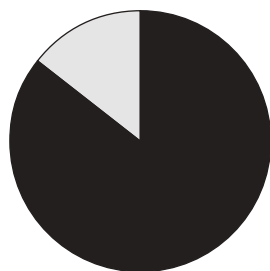
# Il nostro Team

Sautech Group conta un team di 28 persone. Al suo interno vi sono figure professionali con più di 10 anni di esperienza nella progettazione, sviluppo e messa in servizio di sistemi di automazione industriale, controllo di processo e telecontrollo, sviluppo di soluzioni IT, nonché nella gestione di progetti e gruppi di lavoro.

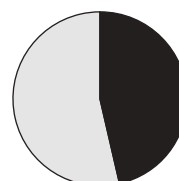
Vanta un forte know-how nel campo dello sviluppo di soluzioni informatiche (centralizzate, distribuite, portali web e web application) sia in ambito industriale che consumer grazie al lavoro sinergico delle divisioni. I servizi sono altamente personalizzati, scalabili e modulari che vanno dalla sola offerta tecnologica fino alla completa gestione dei sistemi, mettendo a disposizione del cliente tutto il suo know-how riguardante l'utilizzo delle nuove tecnologie e dei paradigmi alla base di Industria 4.0.



21% Donne



89% Laureati



46% Dipendenti  
Under 30

# Le nostre divisioni



## **AUTOMATION & ROBOTICS**

Sviluppiamo sistemi d'automazione industriale personalizzati, chiavi in mano, nei più diversi settori, sia in Italia che all'estero. Con quasi vent'anni di presenza sul mercato, vantiamo tecnici altamente professionali ed esperti.



## **PROCESS CONTROL**

Vantiamo quasi 15 anni di esperienza nello sviluppo di sistemi di controllo di processo industriale. Monitoriamo e controlliamo in tempo reale processi complessi, aumentandone produttività ed efficienza.



## **ICT SERVICES**

Forniamo un'ampia gamma di servizi ICT di alta qualità, sia B2B che B2C. Le nostre soluzioni ci rendono il partner ideale per favorire e velocizzare il processo di digitalizzazione delle aziende che vogliono beneficiare dei vantaggi dell'industria 4.0.



## **RESEARCH & DEVELOPMENT**

Riconosciamo l'importanza cruciale dell'innovazione e, per questo motivo, ogni anno dedichiamo alla ricerca una parte importante del nostro lavoro. Le soluzioni progettuali all'avanguardia sono il risultato di un connubio ideale tra la capacità di immaginare e lo studio approfondito delle ultime tendenze tecnologiche.



## **MARKETING & COMMUNICATION**

Un'intera divisione dell'azienda è dedicata a strutturare un efficace lavoro di comunicazione aziendale e gestione del marchio. L'obiettivo è pianificare e sviluppare strategie di marketing online e offline che attraverso contenuti di qualità valorizzino le competenze specifiche dei nostri clienti.



## **ART & TOURISM**

Realizziamo soluzioni tecnologiche innovative per la valorizzazione del patrimonio culturale e per il settore turistico. Progettiamo app e piattaforme web informative e colpiamo il lato emotivo attraverso sistemi di realtà aumentata e ricostruzioni 3D altamente coinvolte.



## **ACADEMY**

Nasce con l'obiettivo d'innovare i classici modelli di apprendimento, accademici e non, con applicazioni digitali all'avanguardia e dare vita a una nuova concezione della didattica. L'Academy vuole anche trasmettere con passione la nostra esperienza nei molteplici settori in cui operiamo, attraverso corsi di formazione tenuti da insegnanti qualificati.

# Le nostre tecnologie



## SVILUPPO E TEST DI APPLICAZIONI SOFTWARE

- 25 postazioni con notebook, schermo desktop, tastiera e mouse wireless;
- rete di fibra ottica a 100Mega e connessione mobile 4G;
- 7 Server in sede, con architettura virtualizzata per l'hosting locale; Promox
- 1 NAS con backup giornaliero;
- CloudStack;
- Virtual server;
- Promox;
- Plesk;
- Windows server / Linux.



## ALLESTIMENTO E TEST DI ARCHITETTURE DI CONTROLLO ED HMI

- PLC Siemens della serie S7 e della serie Winlc RTX;
- PLC Rockwell;
- Unità remote e funzionali;
- HMI Siemens ed HMI di altre case produttrici;
- 5 postazioni di lavoro, attrezzate con PC;
- Strumentazione di misura (multimetro, analizzatore di rete, ecc.);
- Generatori di segnali;
- Componentistica elettrica ed elettronica;
- Postazione di saldatura a stagno.



## TECNOLOGIE IN AMBITO AUTOMAZIONE ED HMI

- Ambienti di sviluppo PLC/HMI Siemens e PLC/HMI Rockwell;
- Ambienti di sviluppo SCADA Siemens (WinCC, WinCC OA) e Rockwell (Factory Talk);
- Ambienti di sviluppo Drives Siemens;
- Ambienti di sviluppo Telecontrollo Siemens.



## SVILUPPO E TEST DI APPLICAZIONI MOBILE E/O AR/VR

- Visori Oculus Rift-S e Oculus Quest 2;
- Tablet Huawei, Samsung e Apple;
- iPhone;
- Motore Grafico Unreal Engine;
- Motore grafico Unity.



## SOFTWARE ENGINEERING

- Visual Studio;
- .NET;
- .NET core, Razor Pages;
- SQL Oracle, SQL Server e MySQL;
- Ms Azure;
- PHP;
- Node-js;
- Python.



## SVILUPPO DI SITI WEB, WEB ANALYTICS E SOCIAL MANAGEMENT

- CMS WordPress;
- Google Analytics;
- Google Ads;
- SEOzoom;
- Semrush;
- MailUp;
- Facebook Business Manager & Suite;
- Postpickr;
- Fanpage Karma;
- Matomo;
- Microsoft Clarity.



## REALIZZAZIONE VISUAL, INTERFACCE E MOCKUP

- Adobe Illustrator;
- Adobe Photoshop;
- Adobe InDesign;
- Adobe XD;
- Adobe Premiere Rush.

# I nostri Partner

Negli anni l'impegno, la passione e la competenza che ci contraddistinguono hanno consentito lo sviluppo e il consolidamento di partnership con alcune delle più grandi realtà del ramo tecnologico e della ricerca.

I nostri partner sono imprese che hanno deciso di sostenere il nostro lavoro e di avvantaggiarsene perché condividono i valori e i principi fondanti dell'universo Sautech Group.

Approccio analitico, visione a 360 gradi del servizio/prodotto da implementare, rispetto di strettissime tempistiche, ricerca dell'eccellenza e volontà di innovare e progredire sempre di più sono alcune delle caratteristiche che abbiamo in comune con i nostri collaboratori.

## Partner Tecnologici:



## Partner Accademici:



## Partner di Servizi:



## Partner di Ricerca:



# Le nostre certificazioni

La qualità delle nostre performance è per noi un valore fondamentale.

Negli anni, **le nostre competenze sono state ufficialmente riconosciute** tramite diverse certificazioni. Dall'automazione industriale al telecontrollo, dal software development allo sviluppo di soluzioni di realtà aumentata e virtuale, fino ad arrivare al marketing digitale: ogni nostra divisione s'impegna costantemente a raggiungere l'eccellenza.

È avere il know-how giusto ed approvato che fa la vera differenza!



**Siemens**  
Solution Partner  
Automation Drives



**ISO 27001**  
Certificazione  
ISO/IEC 27001:2022



**ISO 9001**  
Certificazione ISO 9001:2015  
Quality Management System



**ISO 14001**  
Certificazione ISO 14001:2015  
Environmental Management  
System



**ISO 45001**  
Certificazione ISO 45001:2018  
Occupational Health and Safety  
Management System



**UNI Pdr 125**  
Gender Equality



**SA 8000**  
Social Responsibility



Corso Umberto I, 158 - 84013 Cava De' Tirreni (Salerno)  
[www.sautechgroup.com](http://www.sautechgroup.com) - [info@sautechgroup.com](mailto:info@sautechgroup.com)





# Portfolio

AUTOMATION & ROBOTICS

# La nostra divisione

## Automation & Robotics

La divisione **Automation & Robotics** rappresenta il nostro core business: con quasi vent'anni di presenza sul mercato, vanta al suo interno tecnici di elevata professionalità ed esperienza.

Nel corso degli anni, partendo dalle esigenze del cliente, abbiamo sviluppato soluzioni chiavi in mano e personalizzate per la produzione automatizzata nei più disparati settori industriali, in Italia e all'estero.

La professionalità e le competenze che ci contraddistinguono hanno fatto sì che venissimo scelti come partner dai più importanti nomi del settore, nazionali ed internazionali.

Dalla semplice installazione alla consulenza strategica per la comprensione del processo e le strategie da impiegare nel suo controllo: siamo presenti nell'universo dei servizi di automazione industriale a 360°.

Tra i servizi offerti troviamo:

- Smistamento postale e aereoportuale;
- Automotive;
- Magazzini automatici;
- Isole robotizzate e fine linea;
- Material Handling;
- Linee di produzione.





—— 2021 - 2024

## **Leonardo S.p.A.**

In collaborazione con **Leonardo S.p.A.**, abbiamo svolto le attività di commissioning dell'impianto e test e verifica funzionamento impianto in presenza del cliente per gli impianti di smistamento aeroportuale di:

- Aeroporto di Parigi Orly;
- Aeroporto di Roma – Fiumicino;
- Aeroporto di Roma Ciampino "G.B. Pastine";
- Aeroporto di Zurigo-Kloten.

—— 2016 - 2024

## **Leonardo S.p.A.**

In collaborazione con Leonardo S.p.A., abbiamo svolto le attività di commissioning dell'impianto, commissioning dei sistemi di visione dell'impianto, sviluppo e realizzazione software PLC sorter, sviluppo e realizzazione software PLC nastri, sviluppo e realizzazione software PLC gateway per comunicazione con gestionale, analisi delle performance, assistenza alla produzione e test e verifica funzionamento impianto in presenza del cliente per gli impianti di smistamento postale di:

- Amazon – Leeds, Regno Unito;
- Amazon – Kojetín, Rep. Ceca;
- Amazon – Monaco, Germania;
- Amazon – Saarbrücken, Germania;
- DHL – Nottingham, Regno Unito;
- SDA – Piacenza, Italia.

## FORTNA

— 2020 - 2024

### **Fortna S.p.A.**

In collaborazione con **Fortna S.p.A.**, abbiamo svolto le attività di commissioning dell'impianto, sviluppo e realizzazione software PLC sorter, sviluppo e realizzazione software PLC, interfacciamento con macchine radiogene automatiche per la scansione bagagli, interfacciamento con doppio tunnel di identificazione pacchi, prototipizzazione switch elettrici e test e verifica funzionamento impianto in presenza del cliente per gli impianti di smistamento postale di:

- DHL – Annecy, Francia;
- DHL – Brescia, Italia;
- DHL – Brno, Repubblica Ceca;
- DHL – Gennevilliers, Francia;
- DHL – Klecany, Repubblica Ceca;
- DHL – Mulhouse, Francia;
- DHL – Tampere, Finlandia;
- FedEx – Bologna, Italia;
- FedEx – Danzica, Polonia;
- FedEx – Fiumicino, Italia;
- FedEx – Stoccarda, Germania;
- GLS – Ascoli Piceno, Italia



— 2010 - 2011 & 2024

### **Fives Group**

In collaborazione con **Fives Group**, abbiamo svolto le attività di commissioning dell'impianto, sviluppo e realizzazione software PLC sorter, sviluppo e realizzazione software PLC nastri, sviluppo e realizzazione software PLC gateway per comunicazione con gestionale, analisi delle performance, assistenza alla produzione e test e verifica funzionamento impianto in presenza del cliente per gli impianti di smistamento postale di:

- Hermes Fulfilment – Haldensleben, Germania;
- FedEx – Bordeaux, Francia;
- FedEx – Lilla, Francia;
- FedEx – Nantes, Francia.



**snoP**  
GROUPE FSD

— 2021

### **Snop Automotive Italy S.r.l.**

Per **Snop Automotive Italy S.r.l.**, abbiamo svolto le seguenti attività:

- Modifica delle isole di produzione;
- Commissioning isole robotizzate;
- Test e verifica funzionamento impianto in presenza del cliente;
- Assistenza alla produzione.

Le attività implementate hanno contribuito a realizzare nuove linee di produzione con tempi di ciclo nettamente migliori a quelle già presenti nello stesso sito produttivo.

**TOWER**  
AUTOMOTIVE

— 2016 - 2017

### **Tower Automotive Sud S.r.l.**

Per **Tower Automotive Sud**, abbiamo lavorato alla realizzazione di alcune isole robotizzate dedicate alla produzione di componentistica di automobili.

Il nostro lavoro è consistito nella progettazione e nello sviluppo di software PLC Siemens per la realizzazione dei cicli di lavorazione dei robot YASKAWA presenti all'interno delle isole di lavorazione.

Le attività svolte hanno portato al raggiungimento dei seguenti obiettivi:

- Rispetto del tempo ciclo;
- Gestioni cicli di lavorazione dei robot;
- Implementazione delle politiche di sicurezza.

Le sequenze di lavorazione delle stazioni e dei robot sono state sviluppate in linguaggio Graph di Siemens Step7.



**Salmoiraghi**  
AUTOMATIC HANDLING

— 2012 - 2019

### **Salmoiraghi S.p.A.**

Per **Salmoiraghi Automatic Handling**, ci siamo occupati dello sviluppo e della messa in servizio dei software PLC ed HMI e del software MES in ambiente .NET (VB.NET + SQL SERVER) degli impianti di produzione e movimentazione di:

- XFM CP7 – TongXiang, Cina;
- XFM CP9 – Huzhou, Cina;
- XFM CP8 – TongXiang, Cina;
- XFM CP12 – Huzhou, Cina.

Nell'impianto di smistamento e movimentazione PTY3 di Silvassa, India, ci siamo invece occupati della messa in servizio delle Disk Conveyors.

 **deriblok**<sup>®</sup>  
Film Estensibile

— 2022 - 2023

### **Deriblok S.p.a.**

Per **Deriblok**, abbiamo sviluppato un software SCADA in ambiente WinCC V7.5, con interfaccia web tramite WEBUX, per il monitoraggio delle sezioni dell'impianto interessate dall'intervento.

Il sistema di supervisione SCADA realizzato si interfaccia con i PLC già presenti in impianto attraverso collegamento su driver OPC. Inoltre, oltre a riportate tutte le segnalazioni di allarme e gli stati di funzionamento delle macchine, lo SCADA si interfaccia anche al gestionale di fabbrica per la gestione automatica delle ricette in ottica di Industria 4.0.

Infine, è stata implementata la funzionalità di data logger tramite l'installazione e la configurazione della piattaforma Kepware.



— 2020 - 2021

### **Ariete S.r.l.**

Per **Ariete S.r.l.**, abbiamo sviluppato un software PLC dedicato all'acquisizione delle misure energetiche degli impianti aziendali.

Questo sistema raccoglie i dati energetici e li rende disponibili per un supervisore di terze parti.

Tale soluzione supporta il processo di certificazione energetica, in ottica di Industry 4.0.



— 2020 - 2021

### **Tecnocap Group**

Per Tecnocap Group, eseguito l'ammodernamento hardware/software del PLC di una linea di trasporto di asservimento pallettizzatori di fine linea, convertendo il sistema da Siemens S5 a Siemens S7.



—— 2010 - oggi

### **Saint-Gobain - Sicurglass Sud S.r.l.**

Supportiamo **Saint-Gobain – Sicurglass** attraverso la fornitura di soluzioni software per automazione PLC SCADA, sia proprie che esterne, gestendo al contempo anche i software esistenti in impianto.

Implementiamo e ottimizziamo sistemi di controllo per garantire efficienza e funzionalità, aiutando così Saint-Gobain – Sicurglass a mantenere sempre alti standard operativi.





# Portfolio

PROCESS CONTROL

# La nostra divisione

## Process Control

La divisione **Process Control**, insieme ad **Automation & Robotics**, rappresenta il cuore pulsante della nostra identità aziendale.

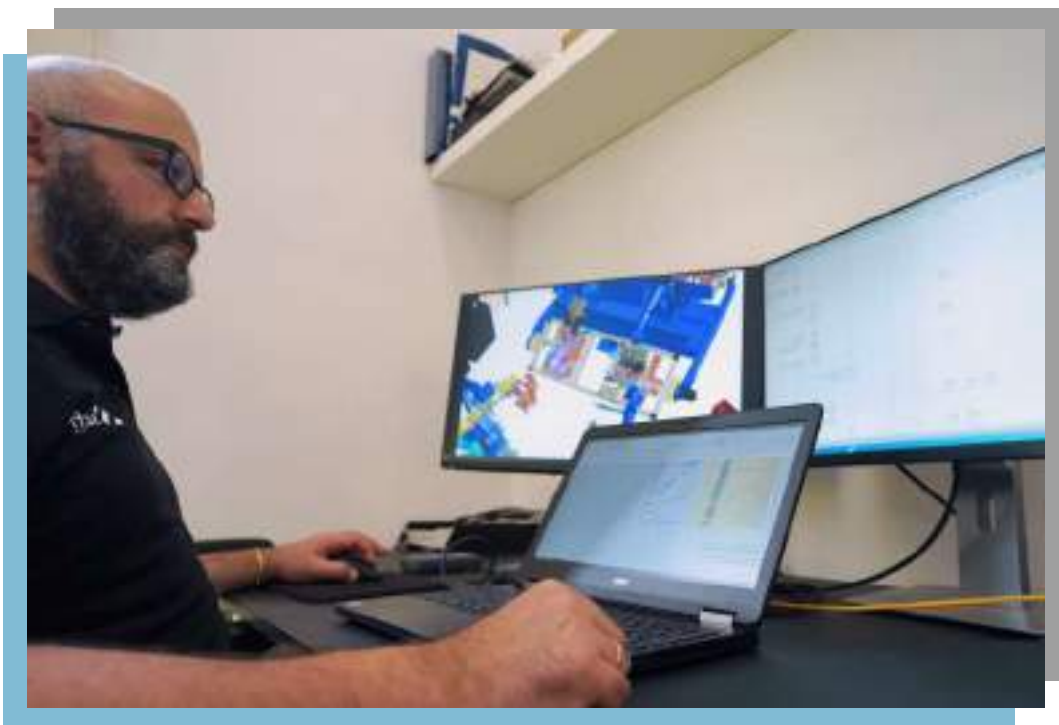
L'automazione e il controllo di processo sono entrambi elementi fondamentali per il funzionamento sicuro, performante e redditizio degli impianti, soprattutto quelli di natura petrolchimica.

Nell'odierna industria automatizzata, tutte le fasi del processo di produzione sono controllate da un sistema di controllo in grado di assicurare affidabilità, massimizzazione della produttività, minimizzazione degli scarti e dei sottoprodotti di lavorazione, qualità del lavorato e razionalizzazione del consumo energetico.

Gli anni di esperienza accumulati in sistemi di controllo industriali ci hanno portato ad essere player del mercato di riconosciuta competenza, in grado di operare in qualunque settore, con particolare focus sul telecontrollo di acquedotti.

Tra i servizi offerti troviamo:

- Processi termici;
- Realizzazione di sistemi SCADA;
- Realizzazione interfaccia uomo-macchina HMI;
- Telecontrollo;
- Tracciabilità dei dati.





— 2016 - 2021

## **Termotecnica Industriale S.r.l.**

In collaborazione con Termotecnica Industriale S.r.l., abbiamo svolto le attività di commissioning dell'impianto, progettazione dell'architettura di controllo, test e verifica funzionamento impianto in presenza del cliente e assistenza alla produzione per i seguenti impianti:

- Cartiera Mosaico Srl Gruppo Burgo – Tolmezzo, Italia;
- CO.PRO.B. – Minerbio, Italia;
- Stabilimento Chim Complex, Ramnicu Valcea, Romania;
- Stabilimento Matrica S.p.A. – Porto Torres, Italia.

Per le caldaie dello Stabilimento Birra Forst – Lagundo, Italia, invece, abbiamo eseguito le seguenti attività: gestione del processo di generazione del vapore, utilizzo dei loop di regolazione implementati su plc, controllo di tutti gli impianti che servono la caldaia, realizzazione dei pannelli operatore di tipo distribuito.

Il sistema implementato garantisce il controllo dell'intero processo termico di generazione di vapore all'interno di un ambiente caratterizzato da una sicurezza di tipo SIL3, in pedissequa osservazione della normativa a IEC EN 62061.



—— 2011 - oggi

## **Acquedotto Pugliese S.p.a.**

L'acquedotto Pugliese (AQP) è una delle opere di ingegneria idraulica più imponenti mai realizzate al mondo. Presente fin dal 1870, attualmente convoglia acqua nelle case di ben 4 milioni di persone! Parliamo di un sistema mastodontico di impianti di estrazione dell'acqua, tubazioni e interconnessioni, che si estende su un'area geografica ampissima ad elevata densità di popolazione.

Oltre 20.000 km<sup>2</sup> di superficie tra impianti di trattamento dell'acqua potabile, depuratori, sistemi fognari, serbatoi e 13.000 chilometri di tubi che portano l'acqua alle conchiglie dei vari comuni, da cui provengono le reti locali. In totale, vengono serviti 330 municipi, non solo nel territorio della Puglia.

Per lo sviluppo del nuovo sistema di telecontrollo dell'acquedotto pugliese abbiamo svolte le seguenti attività:

- Installazione delle stazioni remote;
- Progettazione e realizzazione sistema SCADA per il monitoraggio delle attività delle stazioni remote;
- Amministrazione e manutenzione dell'intera network di telecontrollo AQP;
- Attività sistemistiche presso il CED;
- Consulenza informatica a 360°.

La realizzazione dell'ampliamento e miglioramento del sistema di telecontrollo aziendale ha permesso il definitivo passaggio da un sistema di gestione manuale asincrona ad un sistema automatico interconnesso in tempo reale.

Il nuovo sistema di telecontrollo è una macchina perfetta. L'ottimizzazione delle attività di esercizio e di manutenzione degli impianti depurativi è ai massimi standard tecnologici attualmente consentiti.

È possibile verificare gli stati di funzionamento degli impianti in ogni istante. Sistemi di teleallarme specifici informano quotidianamente su eventuali stati di anomalia. Inoltre, offrono un quadro preciso anche delle misure di consumo energetico.

Ma la grande novità consiste anche e soprattutto nel sistema di avviso degli allarmi. Se dapprima del nostro intervento i responsabili di manutenzione avevano accesso solo ad SMS cumulativi di allarme, ora fruiscono di un monitoraggio real-time mobile.

Sono dotati di tablet attraverso cui è per loro immediato discriminare le situazioni di allarme, individuare gli impianti interessati e valutare la gravità del disservizio per stabilire se intervenire o meno con urgenza.

Report idrici ed energetici sempre aggiornati completano il quadro di dati loro offerto.

# SIEMENS

—— 2019

## **Siemens S.p.a.**

Per Siemens, ci siamo occupati della progettazione e dell'implementazione del sistema di Telecontrollo della Raffineria ISAB di Priolo Gargallo, Italia.

Nello specifico, abbiamo svolto le seguenti attività:

- Programmazione PLC Siemens PCS7 (tecnologia Sinaut ST7 GPRS);
- Programmazione PLC Siemens S7-1200;
- Realizzazione sistema di supervisione Scada Siemens WinCC (PCS7);
- Progettazione architettura di rete.



# Portfolio

ICT Services

# La nostra divisione

La divisione ICT di Sautech Group realizza soluzioni altamente personalizzate per tutti i tipi di esigenza sia ambito industrial che ambito consumer.

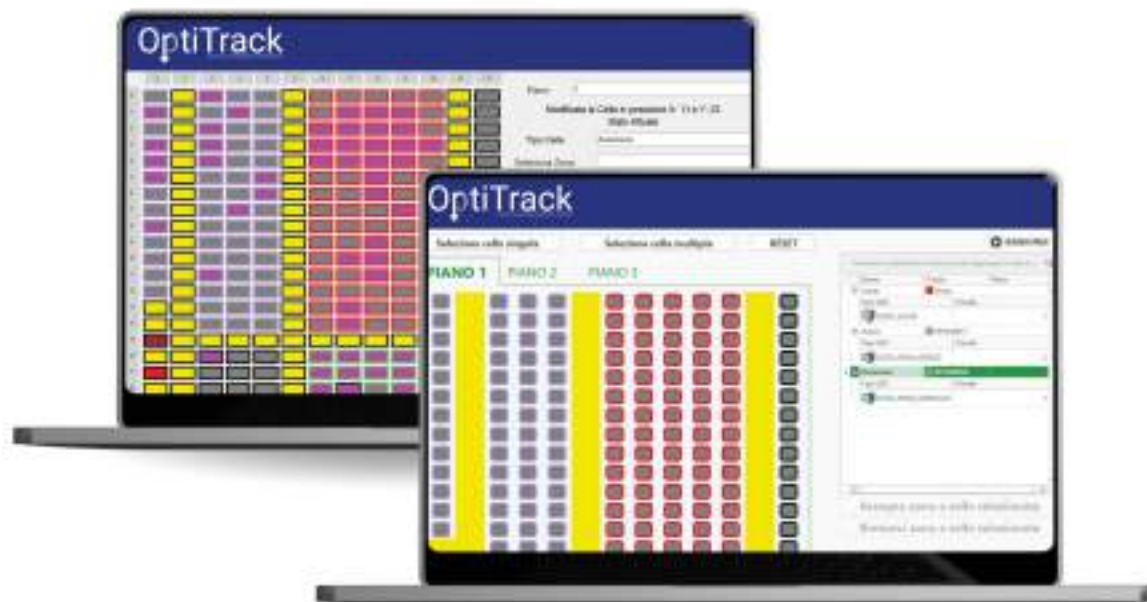
Dall'analisi di fattibilità con un'attenta consulenza del fabbisogno manifestato allo sviluppo del software fino all'assistenza e manutenzione post collaudo, il team ICT si impegna a garantire il massimo per offrire efficienza e produttività.

In particolare si occupa di:

- Realizzazione di software gestionali per il settore della logistica, telecontrollo e della contabilità industriale
- System integration
- Realizzazione di app mobile iOS e Android native
- Realizzazione di software gestionali per l'automazione industriale altamente integrabili
- Applicativi Industry 4.0 oriented
- Applicazioni in VR/AR
- Gestione di infrastrutture informatiche in Cloud e On premise
- Networking e virtualizzazione di sistemi



OptiTrak WMS è il sistema di gestione del magazzino sviluppato da Sautech, progettato per ottimizzare tutte le operazioni di magazzino, dalla ricezione delle merci al picking, fino alla spedizione. Gestisce in tempo reale le scorte, monitorando le giacenze e le ubicazioni, garantendo un flusso di lavoro preciso e veloce.



OptiTrak WMS permette di eseguire:

- **Analisi dei flussi e della capacità di stoccaggio richiesta:** OptiTrak WMS offre un'analisi dettagliata dei flussi logistici e della capacità di stoccaggio, permettendo di ottimizzare la disposizione della merce e migliorare l'efficienza operativa.
- **Pianificazione delle risorse operative:** Grazie a strumenti avanzati, il sistema consente di pianificare le risorse in base ai volumi di lavoro, evitando sprechi e garantendo un utilizzo ottimale del personale e delle attrezzature.
- **Identificazione dei materiali:** La gestione della merce è completamente digitalizzata, dalla ricezione allo stoccaggio. Ogni articolo in ingresso viene opportunamente identificato, assicurando una catalogazione precisa.
- **Procedure di entrata/uscita merci** Il sistema assegna automaticamente le ubicazioni più adatte, tenendo conto di criteri come dimensioni, frequenza di prelievo e strategie di stoccaggio, riducendo gli sprechi di spazio.
- **Picking guidato:** Il picking è guidato da algoritmi intelligenti che ottimizzano i percorsi di prelievo, minimizzando i tempi di spostamento degli operatori e garantendo un'elevata precisione nell'evasione degli ordini. Ogni fase della movimentazione è tracciata in tempo reale, offrendo un controllo totale sui materiali e riducendo il rischio di errori.
- **Utilizzo ottimizzato delle aree di stoccaggio e riduzione dei tempi di movimentazione.** La gestione delle spedizioni avviene con procedure automatizzate che verificano la corrispondenza tra ordini e merce, garantendo la massima accuratezza. Il sistema riduce i tempi di movimentazione grazie all'ottimizzazione dei percorsi di transito e alla sincronizzazione delle attività di carico e scarico, migliorando l'efficienza logistica.
- **Gestione differenziata dei materiali, informazione in tempo reale sullo stato dello stock:** Il monitoraggio dello stock è aggiornato in tempo reale, offrendo una visione completa delle giacenze e delle movimentazioni. La reportistica avanzata permette di analizzare le prestazioni del magazzino e individuare aree di miglioramento, mentre la gestione differenziata dei materiali consente di applicare strategie personalizzate in base a lotti, scadenze o criteri FIFO/LIFO.
- **Completa integrazione con sistemi ERP:** OptiTrak WMS si integra perfettamente con i principali sistemi ERP, permettendo una gestione unificata di tutti i processi aziendali. Il software supporta dispositivi mobili, scanner barcode e RFID, consentendo un'automazione avanzata delle operazioni e una riduzione significativa degli errori manuali.



**OptiTrak WMS** è naturalmente predisposto per integrarsi con il sistema di monitoraggio e gestione impianti **SEEPRO**, ma può essere facilmente adattato per interfacciarsi con i sistemi aziendali dei clienti, offrendo anche funzionalità avanzate di reportistica e analisi.

#### CLIENTE: PRO.METAL SR

OptiTrak WMS è il sistema di gestione del magazzino sviluppato da Sautech, progettato per ottimizzare tutte le operazioni di magazzino, dalla ricezione delle merci al picking, fino alla spedizione. Gestisce in tempo reale le scorte, monitorando le giacenze e le ubicazioni, garantendo un flusso di lavoro preciso e veloce.

Per Pro.Metal Srl, Sautech ha personalizzato **OptiTrak WMS** per garantire una perfetta integrazione con il magazzino automatico esistente, che utilizza **LGV** per il trasporto di unità di carico (UdC) con un peso massimo di 1200 kg, in formato pallet 1200x1000 e 1200x1200 o gabbie 1200x1200.

Oltre a questo, Sautech ha sviluppato:

- **OptiTrak WMS Coordinator**, un modulo software che coordina le operazioni tra LGV, sistema WMS e navette di movimentazione del magazzino.
- **OptiTrak WMS Simulator**, un modulo di simulazione che permette di analizzare preventivamente il funzionamento degli algoritmi di riempimento del magazzino, verificando virtualmente il posizionamento delle UdC all'interno del magazzino automatico.

Questo sistema personalizzato consente a **Pro.Metal Srl** di ottimizzare le operazioni di magazzino in modo efficiente, migliorando la produttività e riducendo i tempi di ciclo.

#### CLIENTE: RAFFAELE INIZIO AUTOTRASPORTI SRL

OptiTrak WMS è il sistema di gestione del magazzino sviluppato da Sautech, progettato per ottimizzare tutte le operazioni di magazzino, dalla ricezione delle merci al picking, fino alla spedizione. Gestisce in tempo reale le scorte, monitorando le giacenze e le ubicazioni, garantendo un flusso di lavoro preciso e veloce.

Per **Raffaele Inizio Autotrasporti Srl**, Sautech ha personalizzato **OptiTrak WMS** per integrarlo perfettamente con il magazzino manuale esistente, ottimizzando la gestione del picking su tre corsie e l'uso dei lettori RF. Grazie a questa soluzione, gli operatori ricevono istruzioni in tempo reale, scansionano i codici a barre dei prodotti e delle ubicazioni e assicurano un'accurata tracciabilità delle merci.

L'integrazione con i sistemi RF consente a Raffaele Inizio Autotrasporti Srl di ottimizzare le operazioni di magazzino, ridurre gli errori, migliorare l'efficienza e garantire una visibilità completa delle scorte.

— 2013 - OGGI

## Bagexpress

Bagexpress - Spedizioni facili e veloci ([www.bagexpress.eu](http://www.bagexpress.eu))

Bagexpress nasce da un'idea imprenditoriale di Sautech Group e Raffaele Inizio Autotrasporti S.r.l. Precisamente, dall'unione delle competenze ingegneristiche ed informatiche della prima con la capacità operativa e di controllo nei processi della logistica della seconda.

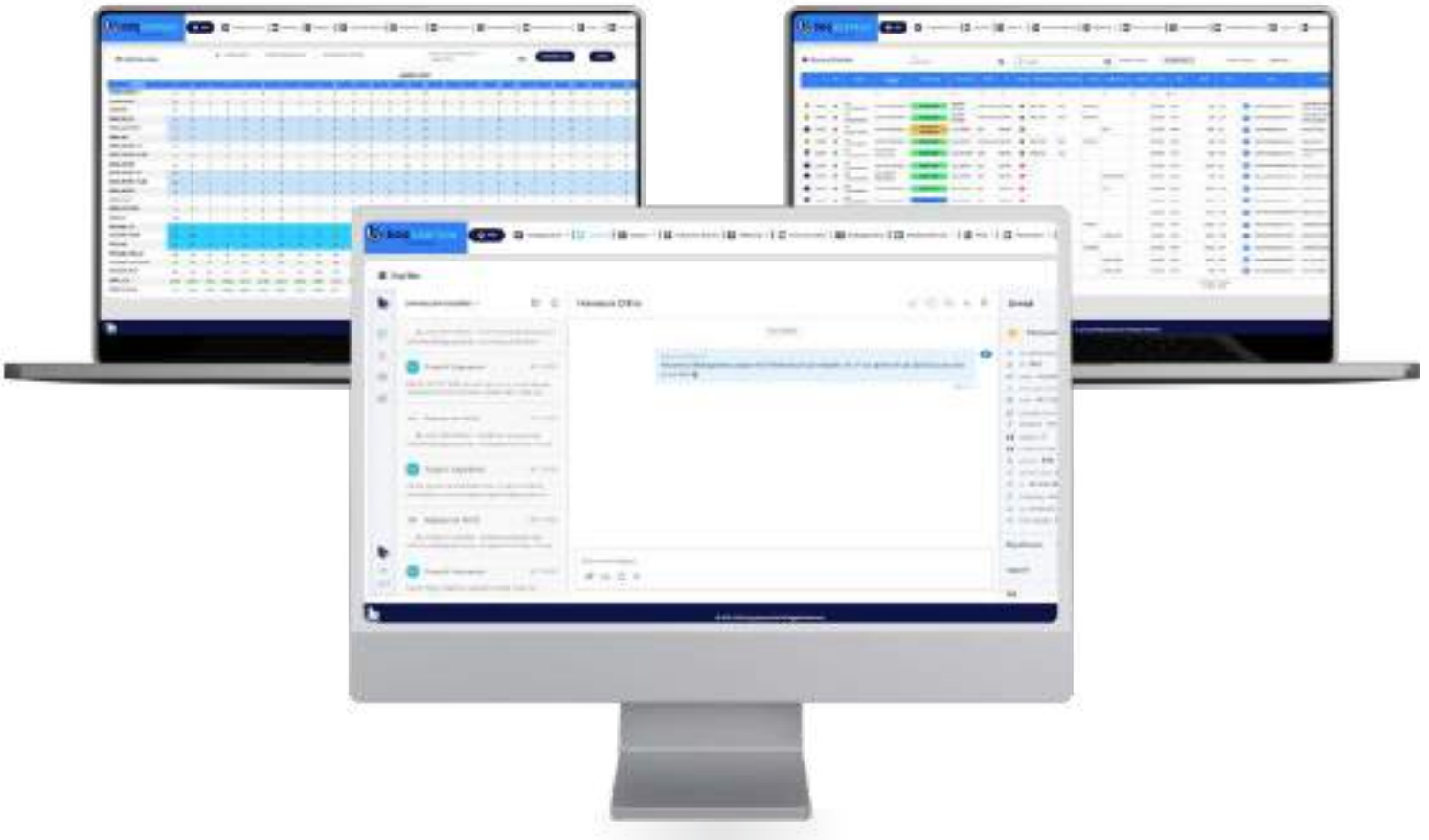
Bagexpress è un'impresa di spedizione/corriere con una mission ben precisa: offrire ai suoi clienti un servizio di ritiro e consegna bagagli e attrezzature tecniche o sportive a domicilio in Italia e in Europa, in collaborazione con i principali tour operator e gli operatori di Costa Crociere e MSC.

**Partendo dalle radici del progetto Bagexpress, ci occupiamo della gestione e manutenzione dell'intera infrastruttura IT, colonna portante del servizio offerto dall'azienda. Dalla configurazione dei server virtuali Linux e Windows, agli upgrade hardware, al corretto funzionamento degli apparati di rete e di sicurezza digitale fino allo sviluppo e alla gestione delle logiche di booking e dei servizi di back-end.**

Per quanto riguarda il booking del servizio di Bagexpress, abbiamo creato una soluzione basata sulla creazione di un API Restful, ove sono contenute tutte le logiche di booking, le interconnessioni con sistemi terzi e la gestione dei servizi di back-end. Tale soluzione sancisce una netta divisione tra l'interfaccia e il modello di business e rende l'architettura scalabile nel tempo.

**Il back-end gestionale del servizio è stato sviluppato per fornire allo staff dell'azienda uno strumento personalizzato altamente flessibile e dettagliato, in grado di restituire rapidamente tutta una serie di dati statistici filtrabili sull'andamento delle spedizioni e i mezzi adeguati per creare, modificare e monitorare l'avanzamento delle pratiche di acquisto. Ciò consente al team gestionale di garantire sempre il corretto funzionamento del servizio e di avere il controllo completo sui dati di vendita.**

Infine, è stato aggiunto nel back-end gestionale uno strumento di assistenza centralizzato recante tre modalità di contatto sul portale web: chat live, ticket di assistenza e richiesta di chiamata.



## GesMov

KONE Italia S.p.a. di Pero (MI)

Gesmov è un sistema software integrato per monitoraggio, analisi e movimentazione di un impianto.

### Si compone di:

- un'applicazione web dedicata al monitoraggio ed analisi;
- un applicativo stand alone che gestisce la movimentazione ed effettua il log di allarmi, eventi e misurazioni di tempi di produzione e affidabilità dell'impianto.

L'applicativo stand alone è sempre attivo e in comunicazione con i PLC che gestiscono il trasporto degli imballi da una postazione di lavoro all'altra, rileva l'ingresso e l'uscita di ogni imballo dalla postazione di lavoro tramite lettura di barcode, associa l'ordine di vendita rilevato dal database del cliente e lo diffonde per tutto il tempo di lavorazione.

Dal PLC sono rilevati, anche tutti gli allarmi e gli eventi che si verificano sulla linea di produzione, oltre al peso che poi viene inviato al sistema MES del cliente mediante interfaccia OPC server UA. Tutti i dati rilevati dall'applicazione vengono memorizzati in un database relazionale da cui è possibile effettuare per ogni postazione di lavoro un'analisi dei tempi di produzione.

Grazie al polling di queste informazioni, elaborate dal software, si fornisce al cliente l'OEE dell'impianto che rappresenta il rendimento globale per turno di lavoro.

Gesmov, consente, quindi di ottenere una gestione ottimizzata della produzione in base ai parametri real-time rilevati ed elaborati dal sistema.



## **Kanban System**

### **Magneti Marelli Plastic Components di Napoli**

Kanban System è un software sviluppato per gestire in modo automatico le chiamate per l'approvvigionamento materiali su varie postazioni di un impianto.

Il sistema acquisisce informazioni dal campo attraverso sensori e lo comunica agli operatori su tutti i device in impianto (tablet e monitor).

Le chiamate, poi, sono ordinate in base al time-to-stop della singola postazione ovvero il tempo massimo entro il quale essa si ferma in caso di mancato approvvigionamento.

Inoltre, il software, prevede la gestione dell'anagrafica, la profilazione degli utenti per la corretta definizione di permessi e funzionalità e consente di effettuare analisi sul flusso di approvvigionamento materiali.

**KANBAN automatizza, quindi, tutte le chiamate materiali dando evidenza dello storico al fine di velocizzare tutto il processo di lavoro.**



— 2018

## DBV Tools

R.i.a. Express S.r.l. di Arzano (NA)

DBV Tools è un'applicazione web che digitalizza il processo di reporting dei flussi di lavoro.

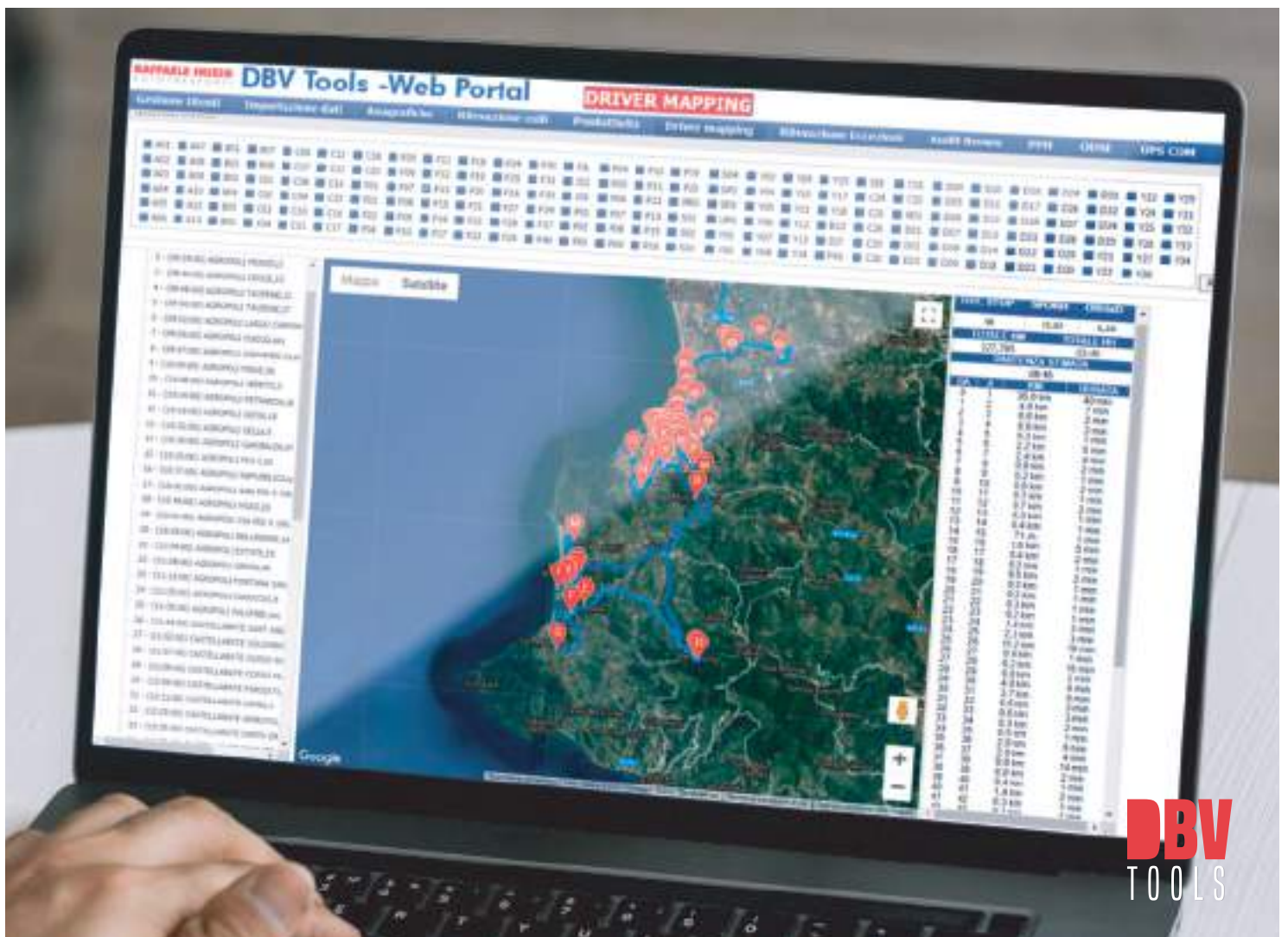
Grazie alla creazione di un database dedicato che sostituisce le reportistiche di diversi applicativi esterni, si diminuisce sensibilmente il tempo impiegato per la realizzazione dei report e si riducono, notevolmente, anche gli errori di trascrizione.

Inoltre, un sistema centralizzato ed accessibile a tutti, consente di analizzare i flussi di lavoro in ottica di ottimizzazione.

Nel caso del nostro cliente, al sistema è stata integrata un'app android, AUDIT BROWN, per la gestione qualità.

Ogni operatore, munito di tablet, procede ad analizzare e a spuntare una serie di check sul driver che sta monitorando. I dati raccolti sono inviati al server che li aggrega in un report pronto da scaricare.

DBV Tools consente, quindi, di risparmiare tempo nella rilevazione dei dati ottenendo un time-to-result molto rapido ed efficiente con una percentuale di errori davvero bassa.



— 2019

## PTL Manager

Magneti Marelli Suspension System di Melfi (PZ)

PTL Manager è un software stand alone che gestisce la creazione degli ordini segnalando i componenti da collezionare con un sistema pick-to-light.

Il software comunica con un sistema pick-to-light in modalità TCP/IP illuminando secondo criteri stabiliti il componente da prelevare e la numerazione della posizione nel carrello.

Inoltre, registra gli ingressi e le uscite degli operatori dalle aree di picking tramite comunicazione con sistema RFID e/o lettore Barcode e può comunicare con altri software per lo scambio dati relativi agli ordini di prelievo.

Dotato di un'interfaccia grafica di ultima generazione, consente di tenere sotto traccia lo stato di prelievo dei componenti e la relativa composizione dei carrelli.



## Libri di Vini

Biblioteca ex-cantina sperimentale di Barletta.

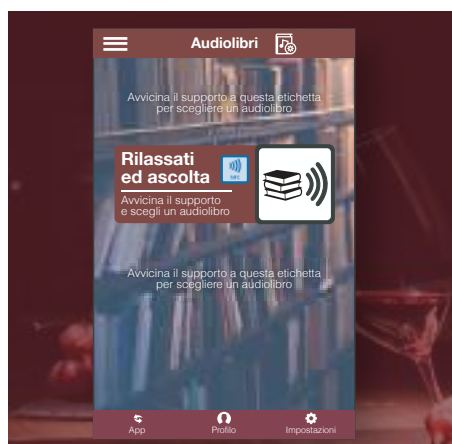
Sautech Group ha progettato e realizzato il **complesso sistema di fruizione interattiva della biblioteca sperimentale di Barletta**. Partendo dal processo di digitalizzazione e pubblicazione online del patrimonio letterario della biblioteca, si è provveduto alla strutturazione di differenti output esperienziali del materiale. Prima di tutto un portale web interattivo dove l'utente può leggere online, prenotare e scaricare gli ebook dei libri, oltre che interagire con altri user all'interno di un forum dedicato, scambiando così considerazioni sui libri e le tematiche da essi trattate.

Alle funzionalità di consultazione e socializzazione del sito, è stato integrato lo sviluppo di app multimediali per il raggiungimento di un maggior tasso di engagement dell'utenza.



In particolare, sono state realizzate e proposte su totem, tablet e legggi all'interno della biblioteca le seguenti applicazioni:

- **SORSI DI VERSI:** app di consultazione informativa dei romanzi relativamente a 5 punti cardine, con in particolare la rappresentazione della vita dell'autore tramite video illustrato;
- **BIANCO E NERO:** app contenente all'interno 6 modalità di fruizione interattiva dei contenuti, tra cui anche attività di gamification quali "Puzzle di Vino" (completamento puzzle di opere artistiche) e "Ri Conosci i Vini" (selezione e associazione vini a dati pin di una mappa);
- **RACCONTI DI VITE:** app di gaming a tempo sulle cinque fasi successive dell'attività di coltivazione della vite;
- **BOTTIGLIE PARLANTI:** app di fruizione interattiva dei vini tramite contenuti multimediali che vengono mostrati sullo smartphone/tablet dell'utente che inquadra le etichette delle bottiglie;
- **AUDIOLIBRI:** app di consultazione uditiva dei libri;
- **DIDASCALIE VIRTUALI:** app di fruizione interattiva dei vini tramite contenuti multimediali che vengono mostrati sullo smartphone/tablet dell'utente che inquadra determinati oggetti all'interno della biblioteca.



— 2020

## FIXO

### Saotech Group - Progetto di Ricerca aziendale

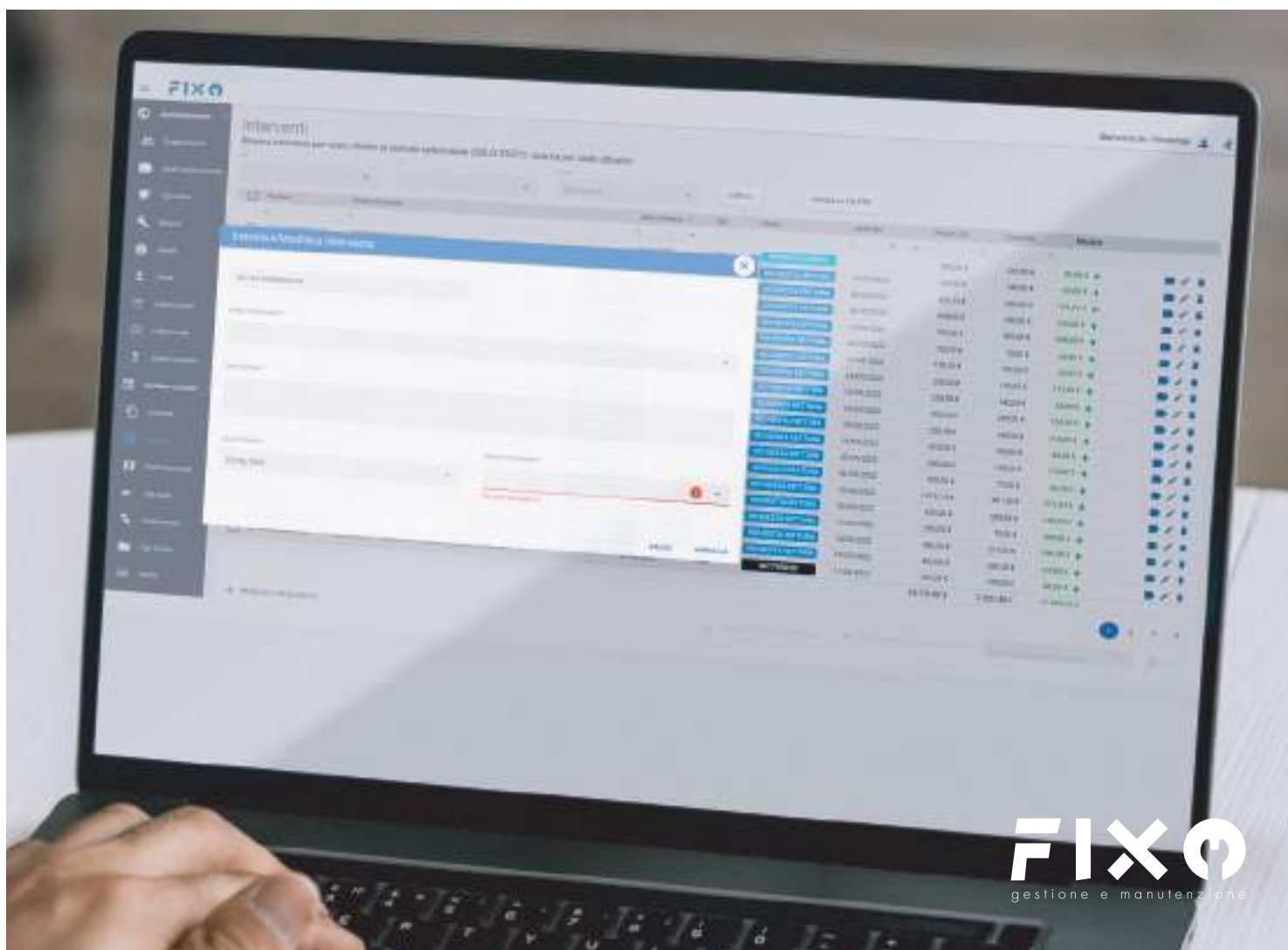
FIXO è un software per la gestione di contratti di assistenza e manutenzione conto terzi.

Lato frontend consente di tenere traccia di ogni ticket di assistenza aperto con evidenza anche della risorsa assegnatavi per risolverlo.

Lato backend dà la possibilità di organizzare le risorse interne sulle varie commesse in essere e di monitorare le spese sostenute a fronte del budget d'assistenza stanziato a preventivo.

FIXO, oltre alle due funzioni principali, consente di avere la visione complessiva di ogni punto di intervento come, ad esempio, un plant o una postazione specifica, in modo da tenere sotto controllo la struttura e la documentazione per ognuno di essi.

Un gestionale completo che ottimizza ed organizza tutte le richieste di intervento in modo da rispondere in maniera chiara e tempestiva ad ogni esigenza manifestata dal cliente.





## QuoVadis? / QVadis?

Area Science Park



QUOVADIS?

Sautech Group ha realizzato l'applicazione QVad, curandone in particolare il **design grafico** e la **strutturazione dell'interfaccia utente**, caratterizzata da un **design moderno, facile, intuitivo e responsive**. QVad è un sistema innovativo di navigazione indoor che permette agli individui di orientarsi all'interno di ambienti chiusi e urbani, al fine di raggiungere la meta desiderata.

L'utente viene guidato negli spostamenti attraverso una mappa costituita da immagini a 360° gradi che, una volta scaricata sullo smartphone, fornisce all'utente passo dopo passo tutte le informazioni necessarie per muoversi all'interno degli spazi, anche in condizione di assoluta mancanza di rete.



L'applicazione è stata sviluppata con tecnologia PWA.

Diversamente dalle applicazioni tradizionali, le progressive web app sono un ibrido tra le normali pagine web e le applicazioni mobili.

Il termine Progressive si riferisce al fatto che, dal punto di vista dell'esperienza utente, queste applicazioni possono abilitare una serie di soluzioni aggiuntive alle normali pagine web, a seconda delle funzionalità offerte dal dispositivo.



— 2021

## MATIK

### Sautech Group - Progetto di Ricerca aziendale

Matik è un portale dedicato alla gestione amministrativa, burocratica e finanziaria aziendale.

Da un lato abbiamo i cosiddetti "UTENTI BASE" che hanno il compito di inserire le ore delle attività svolte e le spese eventualmente sostenute durante l'orario lavorativo. Il report sarà poi inviato al sistema di elaborazione delle buste paga.

Dall'altro abbiamo gli "UTENTI ESPERTI" che possono accedere ad un livello più profondo del sistema. Possono, ad esempio, prendere visione della reportistica finanziaria relativa alla commessa a cui sono assegnati in modo da avere un quadro completo sull'andamento dei lavori: dagli scostamenti dei budget stimati a quelli dei materiali e ore investiti per ogni risorsa. Inoltre, possono impostare "blocchi attività" al superamento di alcuni parametri in termini di ore e/o costi per risorsa.

Attraverso il quadro finanziario ed economico si consente all'amministrazione e/o direzione di tener traccia delle commesse in progress ed effettuare opportuni cambiamenti di strategia ove necessario.

Matik si sostanzia, quindi, in un vero e proprio alleato per la gestione della produzione su commessa vestendo il duplice ruolo di strumento per la gestione del capitale finanziario e di quello umano.



— 2022

## SeePro

Pro.Metal Trading S.r.l. di Montecorvino Pugliano (SA) / Progetto di Ricerca aziendale

SeePro è l'ultimo prodotto software della divisione ICT Services, una web app di gestione e monitoraggio d'impianto di produzione.

**Tramite l'applicativo è possibile comunicare direttamente con un PLC che colleziona i dati allo scopo di:**

- pianificare: l'utente può organizzare e ottimizzare i processi per la produzione a breve e lungo termine dei materiali, organizzare la turnazione delle risorse e delle linee materiali;

- monitorare: l'utente può analizzare lo scostamento tra il livello di produzione pianificato e quello raggiunto dando la possibilità di effettuare azioni correttive.

Inoltre, SeePro è una soluzione custom che può essere adattata a qualsiasi contesto industriale per soddisfare le richieste del cliente: si integra perfettamente con i gestionali esistenti e i macchinari, consente di movimentare magazzini e agv e di gestire anche la turnazione delle risorse umane.

Uno strumento davvero efficace che soddisfa a pieno tutte le indicazioni dell'Industria 4.0.



— 2016-2018

## Trace To Andon

### Magneti Marelli Suspension System di Melfi (PZ)

Trace To Andon è il sistema sviluppato da Sautech Group come risposta all'esigenza di Magneti Marelli Suspension System di Melfi (PZ) di migliorare la comunicazione e i flussi di materiali.

#### Si compone di:

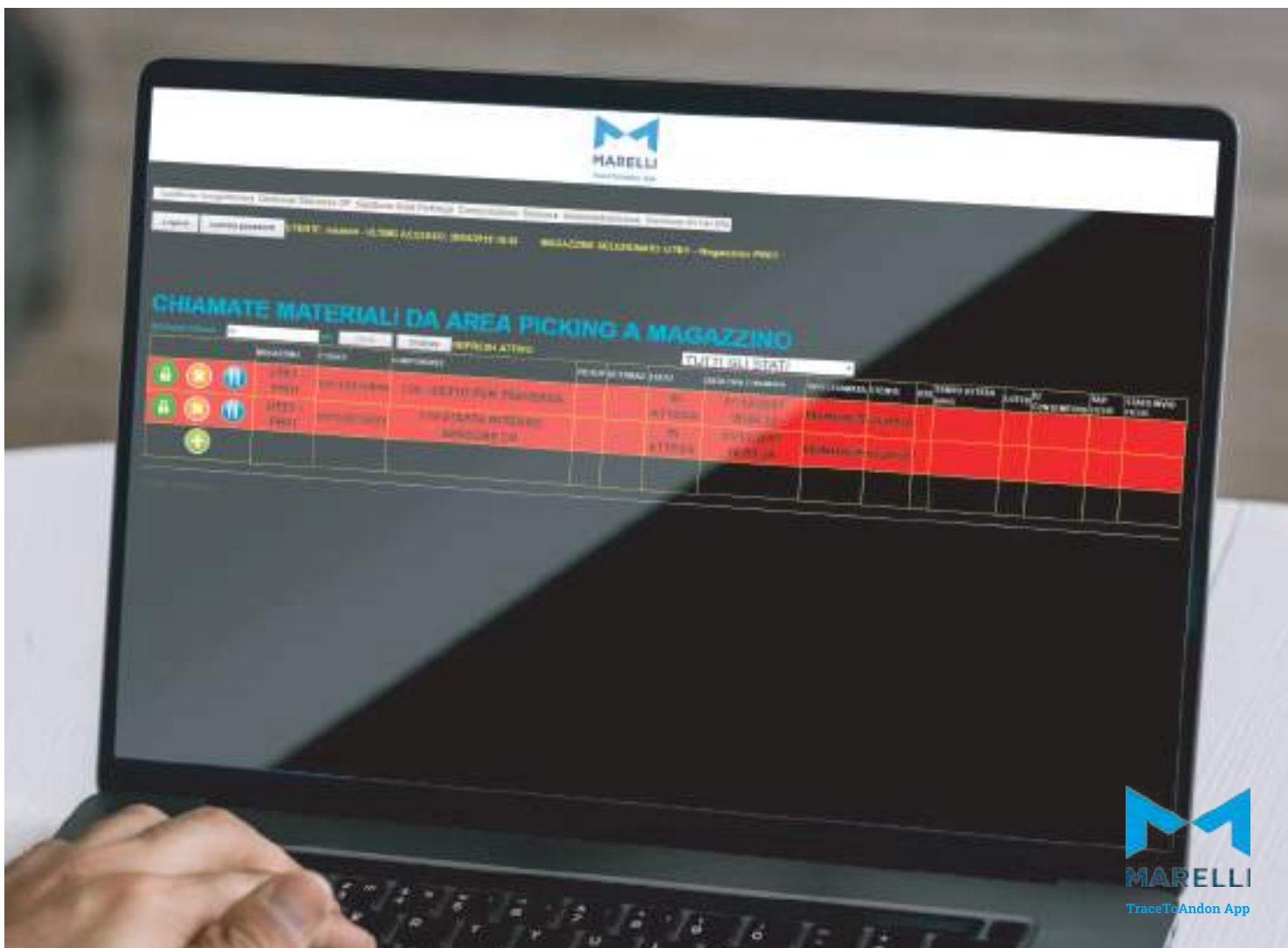
- un applicativo sempre attivo che permette di controllare la giacenza delle isole di assemblaggio;
- una web app che mette a disposizione degli utenti la pagina di Gestione Giacenza: l'operatore addetto al picking di magazzino, viene informato del numero di pezzi a disposizione di ogni isola di assemblaggio tenendo traccia anche della giacenza minima raggiunta la quale si necessita di rifornimento. Inoltre, la web application gestisce l'Anagrafica Utente, permettendo l'identificazione degli utenti e la differenziazione dei privilegi degli stessi.

L'operatore è, quindi, costantemente informato, in real time, sull'andamento della produzione e sulla sequenzialità di approvvigionamento delle isole di assemblaggio.

Il sistema, quindi, velocizza e rende più sicuro il processo di invio delle informazioni, permettendo di anticipare le richieste di materiali provenienti dalle linee e di migliorare la pianificazione della produzione in base alle giacenze di magazzino.

I risultati raggiunti sono la riduzione di disservizi quali mancanza di materiale, overstock o consegna di materiali errati e drastica diminuzione dei fermi macchine con una conseguente riduzione dei costi ad essi legati. Tutto questo supportato da un aumento della produttività del Plant.

I risultati ottenuti, inoltre, hanno permesso al progetto di essere fra i candidati dell'AI Award 2017.



— Gennaio 2023-in corso

## Biblioteca Digitale PRIMO LEVI

### Università degli studi di Ferrara

Sautech ha ricostruito la mappatura integrale del carteggio di Primo Levi.

Le lettere, originariamente presenti in italiano, inglese, francese, tedesco, sono trascritte, annotate e tradotte in modo che tutte possano essere leggibili in italiano e in inglese.

Inoltre, sono stati sviluppati itinerari tematici di approfondimento (anch'essi in forma bilingue) sui temi, sui protagonisti, sugli avvenimenti storici, sulle letture condivise e sui progetti editoriali che emergono dagli scambi.

Attingere per la prima volta dall'archivio privato di Primo Levi per studiare i carteggi scambiati con interlocutori tedeschi e germanofoni e trarne una inedita edizione open access online è stato l'obiettivo raggiunto dal team di ricerca che ha lavorato al progetto presso il Dipartimento di Studi Umanistici.

Il team è composto dalla Principal Investigator, Martina Mengoni, alcune ricercatrici e ricercatori, traduttori e Sautech che ha avuto il compito di di fornire i software e di costruire la struttura del portale su misura.





# Portfolio

Research & Development

# La nostra divisione

La divisione R&D di Sautech Group ricerca costantemente nuove opportunità tecnologiche per lanciarsi in nuove sfide, accrescere il proprio know how e riuscire a realizzare soluzioni all'avanguardia.

Dalla ricerca dei progetti a carattere Europeo, nazionale e regionale più innovativi al brain storming sulle idee da proporre fino a tutta la parte altamente tecnica di documentazione e sviluppo del prototipo, il Team R&D è sempre un passo avanti per sfruttare ogni singola opportunità.

In particolare, la divisione si occupa di:

- Realizzazione progetti di ricerca in ambito europeo e nazionale
- Sviluppo di prototipi e sistemi innovativi
- Realizzazione di prodotti interni
- Collaborazione con Scuole, Università e Centri di Ricerca
- Realizzazione progetti in ambito di tesi e tirocini



— 2011 - 2013

## LEANLOG

Progetto cofinanziato dall'Unione Europea

LEANLOG è un progetto cofinanziato dall'Unione Europea per la realizzazione di un modello innovativo di logistica integrata.

Nei **processi di stoccaggio** il picking è di fondamentale importanza. Tuttavia, presenta non poche criticità, derivanti, ad esempio, da possibili errori del picker. Per velocizzare e rendere più efficace il suo lavoro abbiamo progettato il pannello **Pick To Light**.

Il "Pick to Light" è un **sistema di prelievo manuale** nel quale ciascuna ubicazione viene dotata di un dispositivo elettronico costituito da almeno un pulsante, un led ad alta luminescenza ed un display che si illuminano per indicare all'operatore "da dove", "che cosa" e "quanto" prelevare e/o depositare.

La particolarità di tale soluzione consiste nel fatto che l'operatore è guidato da un sistema di **spie luminose** che si accendono nella corretta sequenza in corrispondenza delle ubicazioni contenenti il materiale da gestire.

La gestione di più operatori nella stessa locazione è condotta abbinando **ad ogni operatore un colore**: il colore di ognuno verrà identificato dai pannelli grazie ad un **lettore RFID** presente sotto il pulsante di conferma che legge il contenuto del tag RFID che l'operatore porta sulla punta del dito.

Il pannello che abbiamo realizzato si compone di due display: il primo viene utilizzato per visualizzare il **codice dell'articolo** posto nella relativa locazione, mentre il secondo viene adoperato per indicare il **numero di articoli da prelevare**. Sui pannelli sono presenti due tipologie di pulsanti: uno per la gestione di più operatori che devono ritirare dalla stessa postazione e l'altro per la conferma di prelievo del pezzo.

Il pannello Pick To Light consente agli operatori di liberarsi da documenti cartacei e da palmari elettronici e rende il processo di prelievo più **snello e veloce**. Inoltre, la logica del "semaforo" che gli operatori devono seguire per prelevare i colli e comporre l'ordine rende il loro operato più semplice e standardizzato, con conseguente **diminuzione del margine di errore**. Infine, i pannelli Pick To Light, consentendo di catturare via software gli eventi da loro generati, permettono di ricavare importanti KPI sull'effettivo svolgimento del **processo di picking**. Ne consegue un'attività di monitoraggio continua.





— 2019 - OGGI

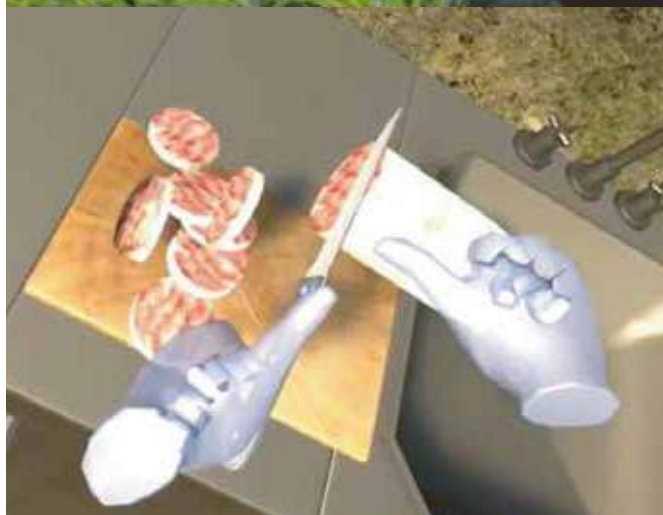
## Virtual Kitchen - virtual reality app

Progetto di Ricerca aziendale

Virtual Kitchen - virtual reality app è un progetto di ricerca che consta di un'applicazione in Virtual Reality per la formazione in ambito gastronomico: l'utente muove i primi passi in cucina grazie ad un ambiente divertente ed innovativo.

L'applicazione, nel dettaglio, è volta all'apprendimento dell'utilizzo degli strumenti del lavoro (coltelli, contenitori, elettrodomestici ecc.) e alla familiarizzazione con essi e con l'ambiente di una cucina professionale o anche domestica (come ad esempio, il corretto posizionamento delle pietanze e del cibo all'interno del frigorifero).

Il progetto, oltre che ad accompagnare l'utente nelle prime fasi di apprendimento, ha il compito di stimolarlo a proseguire il percorso formativo, ricomprendendo anche la simulazione dei danni dovuti all'inesperienza come, ad esempio, utilizzo non corretto dei coltelli oppure lo spreco di cibo.



— 2018

## I.U.M.A. (Interfaccia Uomo Macchina Aumentata)

Progetto di Ricerca aziendale

I.U.M.A (Interfaccia Uomo Macchina Aumentata) è un sistema che permette l'interfacciamento con il campo senza alcuna richiesta di hardware aggiuntivo, e minimizzando le modifiche al **software PLC** esistente.

A permettere ciò l'utilizzo delle **librerie di comunicazione SNAP 7**, che consentono di realizzare, in maniera flessibile, una soluzione completa di accesso remoto al PLC di controllo dell'impianto.

Il sistema progettato permette di identificare in maniera univoca un dispositivo, monitorarne il funzionamento e controllarlo: il tutto direttamente sul campo tramite l'utilizzo di uno **smart device**.

Collegandosi alla stessa sotto-rete del PLC tramite Wi-Fi, I.U.M.A ne raccoglie e rielabora i dati, per poi creare sui dispositivi un'**interfaccia dati** accessibile all'operatore.

Il riconoscimento dei dispositivi viene eseguito tramite la **lettura di appositi QR-Code**. Ad avvenuta identificazione, l'operatore ha accesso alla pagina di supervisione all'interno della quale può monitorare o controllare il dispositivo. In caso di necessità, può accedere anche alla documentazione ad esso associata.

Il tutto avviene in **totale sicurezza**: le operazioni sono consentite solo se il dispositivo o l'impianto da supervisionare è messo in modalità controllo manuale. In caso contrario, il dispositivo restituisce un alert e non permette di proseguire nelle operazioni di supervisione.

Con I.U.M.A., l'operatore ha a disposizione uno strumento che gli permette di accedere con **facilità ed immediatezza** alle informazioni riguardanti i dispositivi che compongono l'impianto, ovunque si trovi e senza la necessità di raggiungere postazioni dedicate allo scopo.

Grazie alla finestra di comando, in caso di necessità l'operatore può eseguire operazioni elementari che gli permettono di **testare fin da subito il funzionamento** del dispositivo. Infine, con la sezione Docs, ha sempre a portata di mano tutta la **documentazione necessaria** per completare l'operazione di manutenzione nel migliore dei modi.



— 2023

## Easyprint

Sautech - Enco - Meedarch - Progetto di Ricerca aziendale

**Easyprint (Engine for the Assessment of SYstem PRINTing)** fornisce un servizio di progettazione intelligente che consente di sviluppare prodotti personalizzati seguendo processi a zero impatto ambientale. In particolare parliamo di additive manufacturing: i clienti interessati ad un particolare prodotto, insieme ai fornitori, hanno la possibilità di definire i requisiti specifici di stampa, che saranno utilizzati dagli esperti del settore per la realizzazione del manufatto finale.

Il cliente presenta, agli esperti del processo di produzione additiva, un file 3D (OBJ), generato utilizzando uno dei tanti software di modellazione 3D disponibili. Ogni campione di prodotto da stampare è abbinato a parametri personalizzati, forniti dal cliente tramite EasyPRINT, che devono essere tradotti in una specifica di progetto stampabile.



Le criticità riscontrabili in tale fase possono riguardare le diverse combinazioni di parametri e tecnologie utilizzabili che comportano la creazione di diverse ipotesi di stampa le quali allungano le tempistiche di prototipazione. Per tale motivo, **EasyPRINT dispone anche di un archivio file per tenere traccia delle varie impostazioni di stampa alternative in modo da gestire ed esplorare facilmente lo storico di prototipazione del prodotto.**

Agli utilizzatori della piattaforma è data così la **possibilità di creare un prodotto che tiene conto dell'impatto ambientale** della sua produzione, nell'ottica di contribuire e favorire l'adozione di un ciclo produttivo più sostenibile. Difatti, **EasyPRINT consente la rigenerazione, il ritrattamento e il riciclaggio dei materiali, prolungando così la durata del prodotto ed evitando la giacenza di prodotti invenduti siccome la progettazione è guidata dalle specifiche del cliente stesso.**

— 2020 - 2023

## Try It On

Progetto di Ricerca MISE - Ministero dello Sviluppo Economico

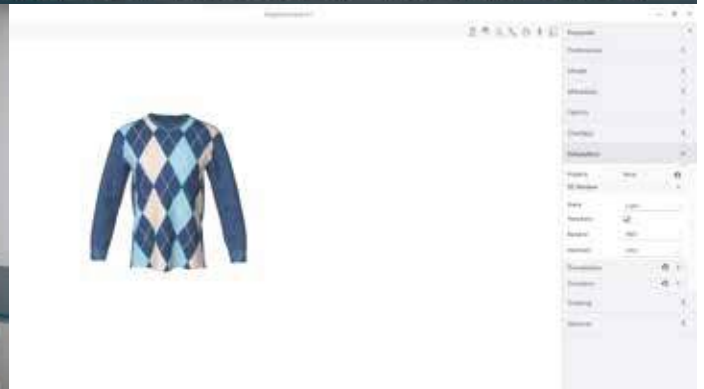
Try It On è un progetto di ricerca finanziato dal Ministero dello Sviluppo Economico in collaborazione con altri nostri partner (Youbiquo e il DiMIE di Unibas), che terminerà nel 2023.

Siamo nell'ambito del virtual fitting: il sistema permetterà ai consumatori di provare i capi d'abbigliamento semplicemente guardandosi in uno smart mirror installato nel negozio o utilizzando il proprio dispositivo mobile, nel caso di acquisti online.

Una vera e propria rivoluzione nel mondo dello shopping. Grazie a tecnologie avanzate come reti neurali e machine learning per riconoscere le caratteristiche fisiche e addestrare il sistema, 3D rendering per replicare le proprietà sartoriali e real engine per la costruzione di avatar fedeli, sarà possibile riprodurre il proprio gemello virtuale che indosserà, letteralmente, gli abiti prescelti.

Lo smart mirror sarà capace di riprodurre la vestibilità, il tipo di tessuto, l'aderenza e i vestiti seguiranno i movimenti reali dell'utente.

I benefici? Sia per lo shopping in store che per quello online: diminuzione dei costi fissi legati a stock e logistica, aumento delle vendite grazie alla vastità di scelta e velocità di prova degli abiti, fidelizzazione del cliente grazie ad un'interazione dinamica e coinvolgente con lo smart mirror; ma ancora, certezza sulla vestibilità del capo quando si acquista a distanza e riduzione dei resi.



— 2011 - 2013

## PR.I.M.A.

### Progetto di ricerca aziendale

PR.I.M.A. è il prototipo per la manutenzione predittiva che abbiamo ideato e realizzato allo scopo di **monitorare costantemente** lo stato di salute del sistema controllato: al primo segno di degradazione del suo funzionamento mette in atto, automaticamente, una serie di **azioni correttive** che ne preservano l'operatività, evitando il verificarsi del guasto fino all'intervento del manutentore.

In particolare, si è posta l'attenzione sulla manutenzione dei motori dei nastri trasportatori di un sistema di **material handling**, partendo dal monitoraggio della loro temperatura.

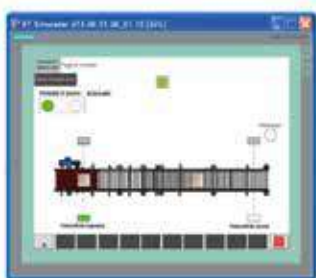
Per perseguire lo scopo finale, si è optato per la realizzazione di un **controllo decentralizzato in Cloud implementato su un single board controller**: le variabili di interesse vengono gestite da un nuovo sottosistema a cui è collegato il sensore di temperatura. Tale soluzione comunica con il sottosistema di controllo e supervisione mediante l'infrastruttura di rete realizzata.

Il sistema così implementato, articola la sua operatività nei seguenti principali processi successivi:

1. il single-board controller legge il **valore della temperatura** ed effettua una media di tale lettura su un arco temporale di 10 secondi;
2. lo IoT HUB implementato sul micro-controllore, calcola la **media di 6 letture fatte in un minuto** e la invia al Cloud;
3. **le informazioni inviate al Cloud** vengono elaborate da una Cloud-Application che, attraverso la comparazione e l'andamento dei dati ricevuti, individua eventuali anomalie all'interno del funzionamento del motore;
4. sulla base dei risultati ottenuti, **il Cloud invia un feedback allo IoT HUB** che, a seconda dell'evento evidenziato nell'informazione ricevuta, richiama l'attenzione del micro controllore applicando la routine relativa. Routine che può contemplare la modifica della posizione di lavoro di più zone di impianto o l'apertura di un ticket verso il programma che gestisce la manutenzione;
5. sulla base dell'azione intrapresa, il **micro controllore impone al motore** una modalità di funzionamento di tipo regolare, degradato o stop di sicurezza, fino a che l'operatore tenuto alla manutenzione del sistema non ripristina il suo normale funzionamento.

Grazie all'utilizzo di librerie di comunicazione come SNAP 7, il sistema da noi realizzato può essere facilmente introdotto su impianti controllati preesistenti, senza necessitare di modifiche sostanziali alla logica di controllo.

Inoltre, durante la sperimentazione si è potuto osservare come il monitoraggio costante dei parametri e l'individuazione tempestiva della deriva di funzionamento, unitamente all'attuazione di azioni correttive perpetrate in maniera automatica dal modulo di intelligenza artificiale, portino all'evidente **diminuzione di casi di rotture** inattese e al significativo **aumento delle prestazioni del sistema**.



Funzionamento del sistema simulato in  
assenza di anomalie



Funzionamento del nastro in assenza di  
anomalie



Funzionamento del nastro in presenza di  
anomalie



Stop di sicurezza del nastro

— 2022 - 2023

## ARTISTA

Sautech - Enco - Meedarch - Progetto di Ricerca aziendale

Artista è un progetto sviluppato in Realtà Virtuale che rende possibile la **creazione di manufatti tridimensionali attraverso una stampante 3D** che utilizza argilla come materiale di stampa.

L'obiettivo di tale soluzione è quello di abbattere le barriere tecnologiche attualmente presenti nella tecnologia in questione dove sono richieste competenze specifiche nell'utilizzo di software di modellazione 3D e di preparazione dei modelli tridimensionali per la stampa 3D.

Con Artista è possibile **realizzare modelli 3D** in maniera del tutto naturale, con l'utilizzo dei soli controller, di alcuni strumenti grafici e della propria creatività.

**Non sono richieste competenze specifiche o avanzate.**

Grazie alla simulazione dell'argilla nell'ambiente di Realtà Virtuale, viene sempre fornita un'indicazione della stampa finale in base al materiale utilizzato.

Si riesce a capire, infatti, come ogni singolo strato di argilla interagisce all'interno del modello e se il modello è stampabile, ovvero che non collassa. Effettuando, così, varie prove di stampa è possibile risparmiare tempo e, soprattutto, materiale dal momento che si riduce il margine di errore dell'output. La tecnologia della stampa 3D diventa così alla portata di tutti, qualsiasi maker o artigiano può adottare tale soluzione nel proprio lavoro combinando, quindi, tecnologia e manodopera.





# Portfolio

marketing & communication

# La nostra divisione

La divisione M&C di Sautech Group si pone l'obiettivo di raccontare in modo coerente, chiaro e accattivante tutto ciò che caratterizza un cliente e il servizio/prodotto che offre.

Dallo studio preliminare dell'esigenza e degli obiettivi da raggiungere all'analisi competitiva del servizio fino alla realizzazione della strategia più adatta, il team M&C assiste a 360° i propri clienti. Offre soluzioni integrate per una comunicazione trasversale su più punti di contatto.

In particolare si occupa di:

- Realizzazione brand identity e immagine coordinata
- Progettazione grafica di materiali (locandine, brochure, flyers, merchandising ecc)
- Progettazione grafica strumenti online (banner, post landing pages ecc.)
- Ideazione e realizzazione campagne Google e Meta ADS
- Realizzazione PED per comunicazione social
- Progettazione grafica e allestimento stand fiere
- Realizzazione strategie SEM e SEO
- Progettazione UX/UI
- Realizzazione di campagne di email marketing
- Realizzazione portali web ed e-commerce

Partendo dall'ideazione della brand identity, Sautech Group ha messo in moto una serie di attività di sponsorizzazione che hanno visto nella piattaforma web il punto di fruizione complessiva.





## Martina

Martina ([www.martina.education](http://www.martina.education))

Martina è la piattaforma digitale per le scuole dell'infanzia e primarie, da utilizzare sia in presenza che a distanza, che permette di dar vita a lezioni interattive e coinvolgenti, dove i bambini sono attori protagonisti e non meri spettatori della lezione. **La particolarità di Martina è che al suo interno non presenta contenuti precostruiti, bensì tre diversi ambienti didattici che i docenti possono utilizzare per creare i propri contenuti.**

Ha una grafica accattivante, è di semplice utilizzo sia lato docente che studente ed è progettata appositamente per la fascia d'età 3-10 anni.



Per Martina abbiamo creato:

- **Sito web vetrina** con una panoramica dettagliata ed esaustiva della piattaforma compresa di guide all'utilizzo, FAQ, prezzi e blog
- **Sviluppo Brand Identity**
- Redazioni di articoli per blog **ottimizzati in ottica SEO** inerenti sia all'utilizzo della piattaforma con suggerimenti delle lezioni, sia al mondo scuola e dell'education
- **Angolo Docenti:** dove trovare tutte le proposte di attività suddivise per discipline e temi
- **Community Martina Friends su Facebook:** un gruppo di condivisione dove scambiare materiale didattico e idee
- **Canali social** Instagram, Facebook, LinkedIn con un PED suddiviso in rubriche dedicate alle attività da poter realizzare, idee per il mondo education e notizie dell'ambito scolastico
- **E-mail marketing** con invio di newsletter periodiche e DEM promozionali
- **Fiere ed eventi:** la piattaforma è stata presentata a Fiera Didacta Italia (edizione 2022 ed edizione 2023)
- **Collaborazioni** con docenti e influencer del settore. Inoltre, sono attivi accordi con rivenditori del settore education per l'acquisto delle Licenze a pagamento



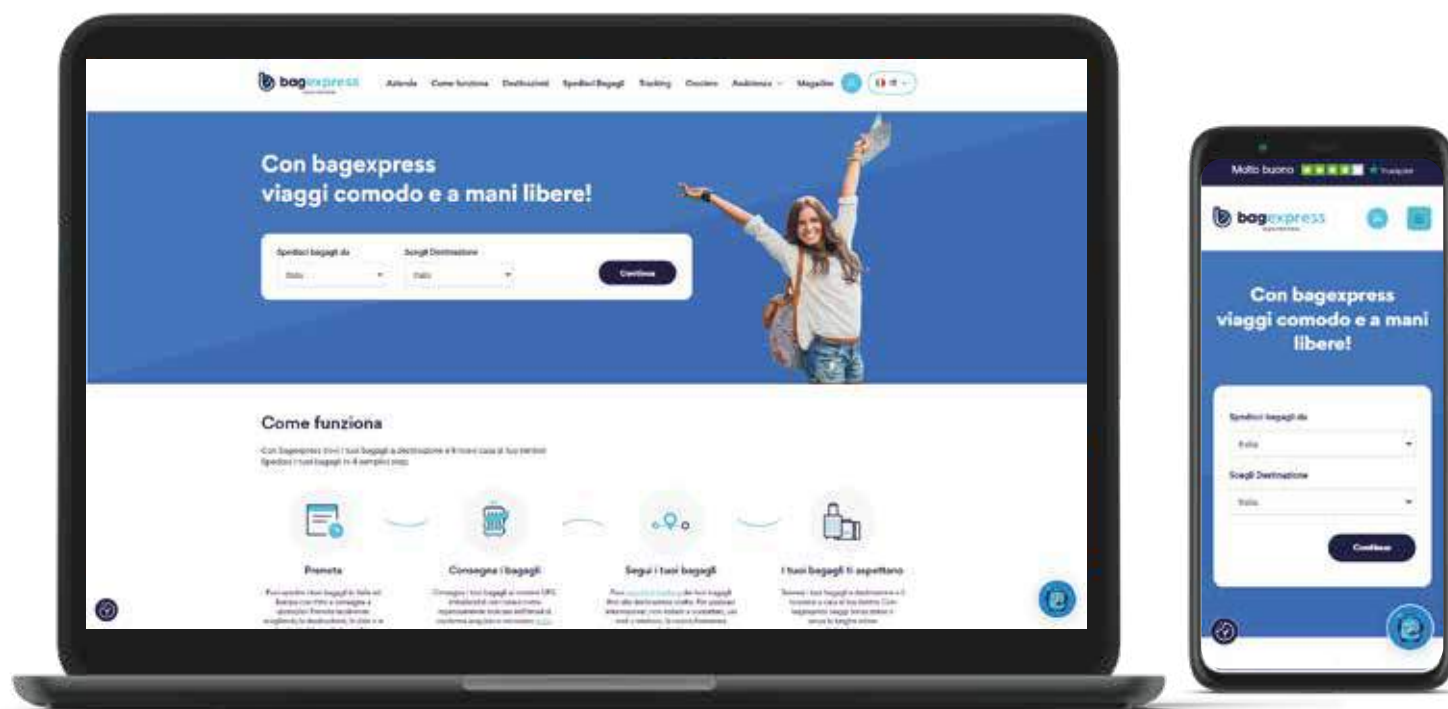
— 2013 - OGGI

## Bagexpress

Bagexpress - Spedizioni facili e veloci ([www.bagexpress.eu](http://www.bagexpress.eu))

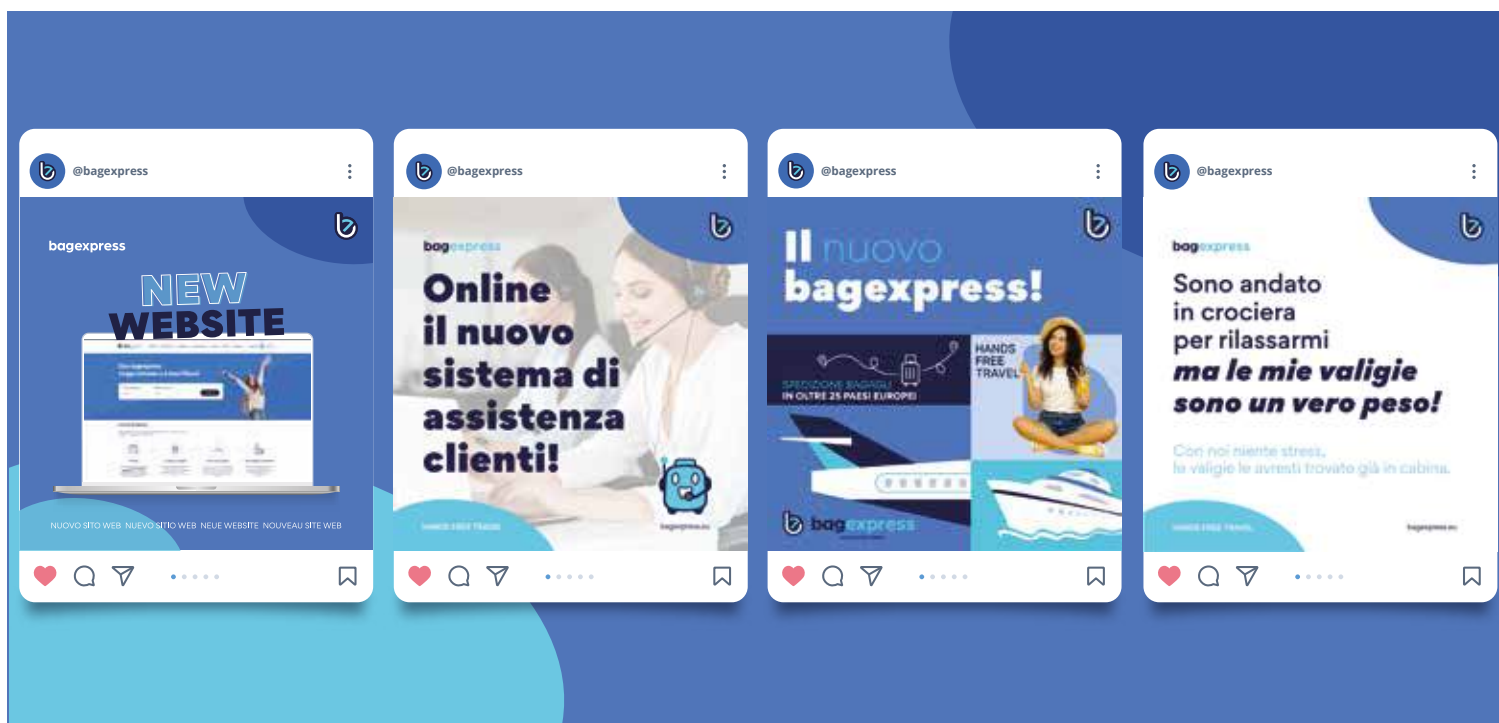
Sautech Group ha ideato, curato e realizzato l'intera esistenza digitale di Bagexpress, impresa di spedizione/corriere che offre ai suoi clienti un servizio di ritiro e consegna bagagli e attrezzature tecniche o sportive a domicilio in Italia e in Europa, in collaborazione con i principali tour operator e gli operatori di Costa Crociere e MSC.

In primis, Sautech Group ha creato l'intero sistema e-commerce. La piattaforma e-commerce è pensata per offrire al cliente un percorso utente semplice e chiaro, in grado di restituirgli fin da subito le informazioni chiave di cui ha bisogno per decidere di affidarsi ad un servizio di tal tipo.



Al sito e-commerce è stato abbinato un sistema gestionale custom, proposto a diverse funzioni utili al team Bex tra cui la gestione e il monitoraggio dell'avanzamento delle spedizioni degli utenti e l'analisi dei dati di vendita e uno strumento di assistenza centralizzato recante tre modalità di contatto sul portale web: chat live, ticket di assistenza e richiesta di chiamata.

La presenza online e social di Bagexpress è stata poi fortemente improntata sul lato storytelling-emozionale, così da raccontare in maniera innovativa e originale il servizio di spedizione. Il tutto compreso in un discorso di pubblicazione stratificato su più livelli e mezzi digitali, in base alla tipologia di target da raggiungere.



— 2023 - 2024

## INMP

INMP ([elencomediatori.inmp.it](http://elencomediatori.inmp.it))

Il portale web [elencomediatori.inmp.it](http://elencomediatori.inmp.it) nasce con l'obiettivo di gestire digitalmente l'Elenco nazionale dei Mediatori Transculturali esperti in campo Sanitario.

Esso rientra nel progetto PROMESSA dell'INMP, dedicato alla "PROmozione della figura del MEDIATORE transculturale Specializzato in ambito SANitario all'interno del sistema di accoglienza per i migranti e i rifugiati", finanziato dal FAMI (Fondo asilo, migrazione e integrazione – PROG-3857).



Il portale raccoglie tutti i mediatori che sono stati valutati esperti del settore, secondo i criteri del core curriculum dell'INMP, e si propone come strumento privilegiato in grado di facilitare il contatto tra domanda e offerta tra gli enti e i servizi che si occupano di mediazione e i professionisti in mediazione che rispondono alle esigenze sanitarie territoriali.

Caratterizzato da un'interfaccia grafica pulita, chiara, semplice ed estremamente funzionale, il sito prevede tecnicamente un flusso procedurale a più fasi e dinamiche per "comporre" e gestire l'Elenco Mediatori, rivolto a tre diverse tipologie di utenze, ognuna avente il proprio ruolo e correlati privilegi.

Nello specifico, l'utente "MEDIATORE" che vuole iscriversi alla piattaforma, durante le fasi di apertura delle candidature, si autentica tramite SPID e successivamente inserisce all'interno di una dashboard riservata tutte le necessarie informazioni personali, curriculari e formative richieste dal sistema. Nel caso in cui il mediatore sia già iscritto, può modificare la propria anagrafica, la scheda madre e aggiungere allegati.

La valutazione del candidato viene eseguita in due step: una automatica, effettuata per mezzo di un algoritmo che valuta e pesa le esperienze inserite nella scheda, in termini di quantità e durata, secondo regole custom scelte dal committente. L'altra viene eseguita dalla seconda tipologia di utenza, i "VALUTATORI" (personale adibito dell'INMP) che valutano la coerenza delle esperienze dell'aspirante mediatore in relazione al compito che dovrà eseguire; potranno quindi accettare o modificare la valutazione automatica fornita dall'algoritmo, che in questo modo diventa un sistema di supporto decisionale. Per svolgere le operazioni di valutazione connesse al proprio profilo, i valutatori hanno accesso a una dashboard analitica, intuitiva ed essenziale.

L'elenco mediatori, infine, si presenta in una duplice veste. La piattaforma, infatti, oltre ad essere pubblica, visitabile liberamente e consultabile da ciascun cittadino – utilizzando una mappa dinamica che mostra i professionisti iscritti per ogni regione italiana di residenza/domicilio – consente un accesso riservato alla terza tipologia di utenza, i "CONSULTATORI". I consultatori, ovvero i rappresentanti degli enti aventi bisogno per l'erogazione dei propri servizi delle figure suddette, hanno la possibilità di visualizzare i profili effettivi dei mediatori presenti in piattaforma, filtrandone la ricerca (tramite le categorie di Regione/provincia, lingua, sesso, contesti lavorativi, target/setting di esperienza e tipologia di mansioni esercitate) in base alle esigenze del territorio.

L'intero portale è stato sviluppato nella massima osservanza dei principi di protezione, equità e trasparenza dei dati.

— 2019 - OGGI

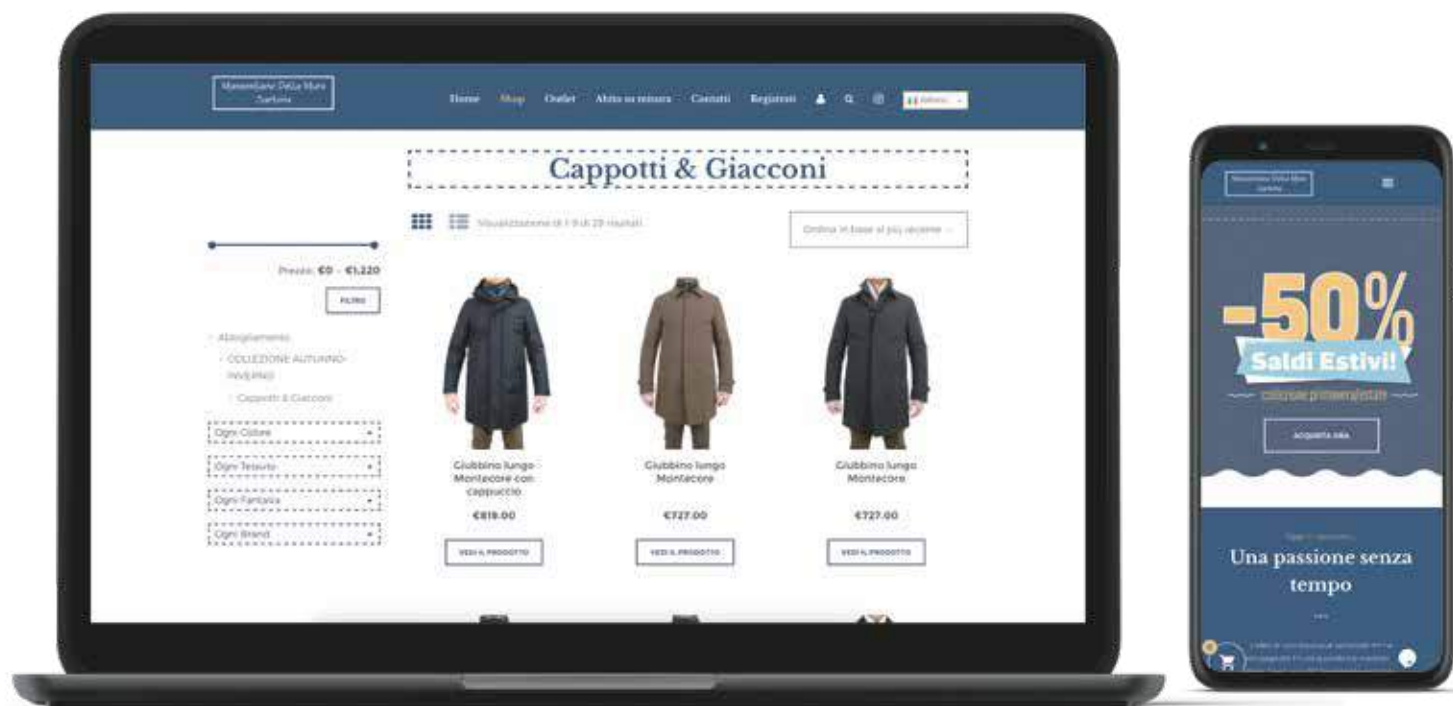
## Massimiliano Della Mura Sartoria

Della Mura S.r.l. ([www.massimilianodellamurasartoria.it](http://www.massimilianodellamurasartoria.it))

Sautech Group ha concepito e dato vita alla presenza digitale di Massimiliano Della Mura Sartoria, alta sartoria sita in Cava de' Tirreni

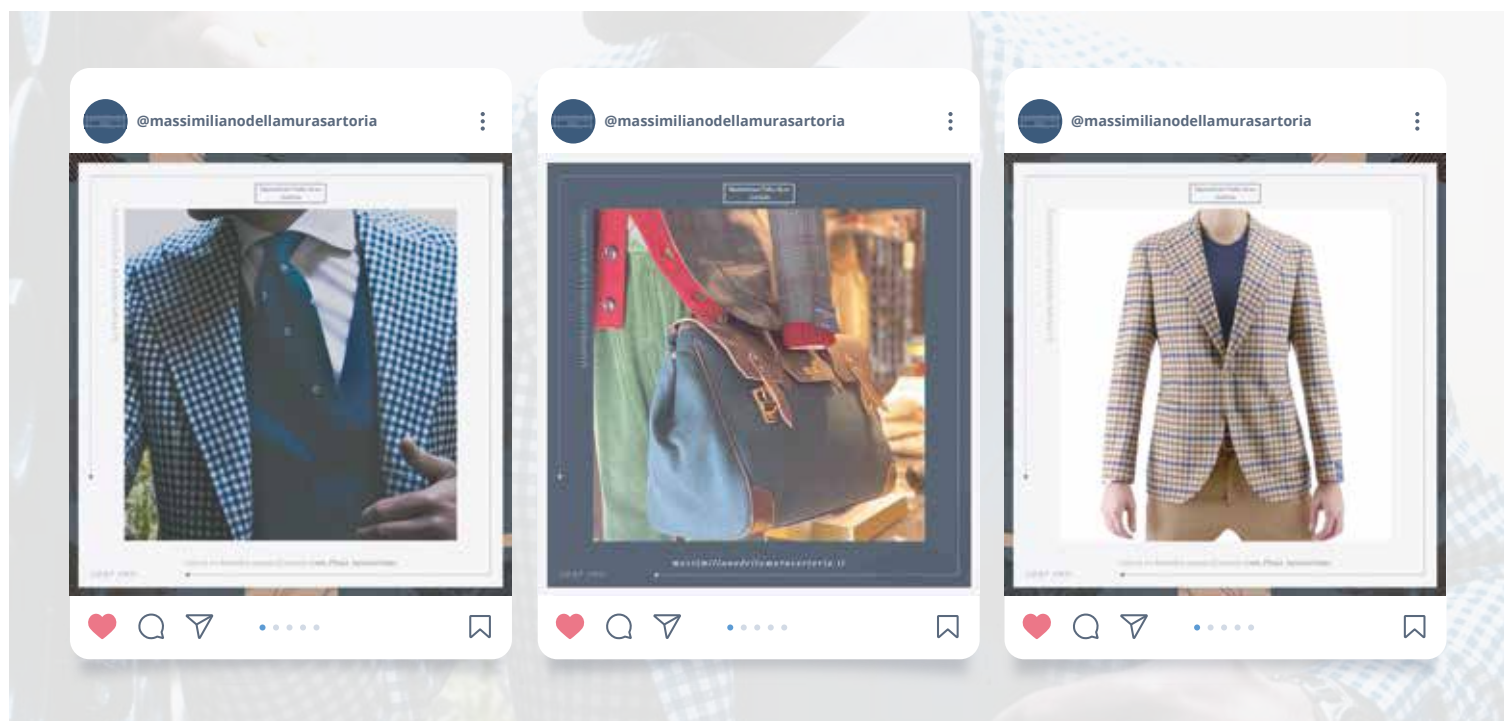
Con il fine di far percepire online all'utente l'unicità ed esclusività dei capi sartoriali "made by" Massimiliano Della Mura, nonché l'approccio ricercato, sapiente ed originale del cliente, Sautech Group ha in primis ideato un sito e-commerce che rispecchiasse la sua personalità.

In particolare, ad emergere dallo stile del layout grafico del portale sono i valori di sartorialità ed eleganza, connubio identificativo della boutique.



La strategia di comunicazione sui mezzi digitali ha dato grande rilevanza alla componente fotografica/visuale, derivante da un'attività di organizzazione e realizzazione di shooting fotografici di modelli e prodotti interamente eseguita da Sautech Group.

Componente visuale restituita sempre in modo tale da spettacolizzare la personalità del catalogo e il suo essere una rivisitazione moderna della tradizione sartoriale napoletana.



— 2021 - OGGI

## Adinolfi Gioielleria

Adinolfi Gioielleria - Dal 1954 ([www.adinolfigioielleria.it](http://www.adinolfigioielleria.it))

Sautech Group ha ridefinito l'identità digitale di Gioielleria Adinolfi, gioielleria di alta gamma a Cava de' Tirreni, portando online le sue caratteristiche di raffinatezza, sobrietà ed eleganza.

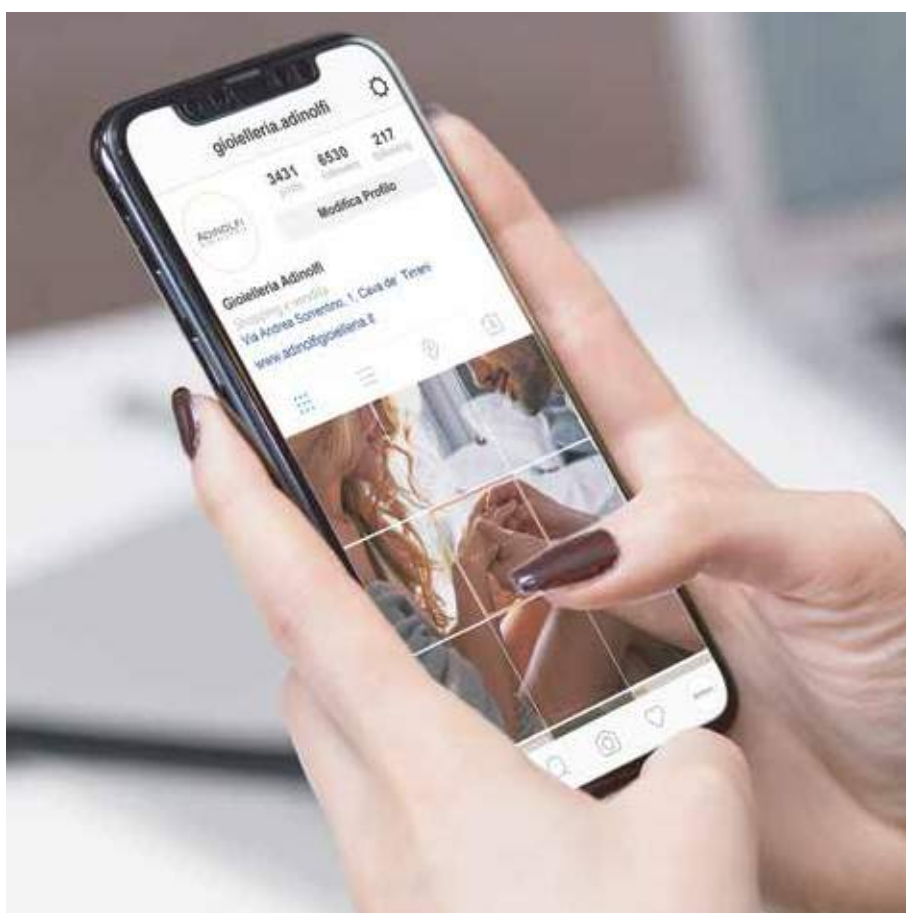
A partire dal nuovo sito e-commerce. Semplice, pulito ed essenziale nel layout, il portale è stato pensato per rispecchiare in toto le peculiarità del cliente e del suo catalogo prodotti. L'architettura del sito, in particolare, mira fin da subito ad "accompagnare" l'utente durante il suo percorso di visita, tramite un chiaro sistema di categorizzazione e filtraggio.



Incastonata in un funnel di comunicazione più ampio, mirante al raggiungimento di obiettivi successivi quali **brand Awareness**, **coinvolgimento** e **conversione**, la strategia di **Social media marketing** ha previsto la pubblicazione di una serie di rubriche editoriali sui canali Facebook e Instagram.

Rubriche dedite a far emergere la storia, i traguardi, le persone, i valori della Gioielleria, lasciando al contempo sempre la sensazione di stupore data dallo slogan "Lasciati stupire...".

Grande importanza è stata poi data alla resa del feed Instagram, sempre tematicamente e visivamente coeso nella pubblicazione di post relativi a servizi e prodotti della Gioielleria.



— 2021 - OGGI

## CSEA

Cassa per i servizi energetici e ambientali ([www.csea.it](http://www.csea.it))

Sautech Group ha ideato e realizzato il restyling della presenza online di CSEA.

Punto centrale della nuova vita digitale di Csea è stato il rinnovato portale istituzionale. Descritto da un'interfaccia moderna, chiara e semplice, il nuovo sito è stato concepito per produrre un restyling grafico e funzionale del vecchio portale. In particolare, ha contribuito all'obiettivo di racchiudere in un'unica piattaforma i due siti distinti CSEA e RDS.

Un sistema di filtraggio integrato delle informazioni tra più livelli categoriali e la costante presenza di una toolbar per l'accessibilità, completano un portale in grado di rispondere a tutte le principali normative e linee guida di riferimento attuali.



La realizzazione del portale è stata coadiuvata dall'attività di promozione sui canali social LinkedIn e Twitter.

Il piano di comunicazione organica ha avuto il preciso scopo di far aumentare la notorietà dell'ente, rendendo chiari i suoi obiettivi, i suoi servizi e il prezioso ruolo strategico svolto all'interno della società.

Una strategia di promozione che non si è esaurita con il ruolo di consulenza svolto da Sautech Group, ma che ha continuato il suo ciclo vitale attraverso il team del cliente, dopo che lo stesso ha ricevuto da Sautech una specifica formazione in: "Utilizzo avanzato dei social media in ambito professionale nella Pubblica Amministrazione".



— 2020 - OGGI

## Libri di Vini

**Biblioteca ex-cantina sperimentale di Barletta.**

Sautech Group ha progettato e realizzato il complesso sistema di fruizione interattiva della biblioteca sperimentale di Barletta. Partendo dal processo di digitalizzazione e pubblicazione online del patrimonio letterario della biblioteca, si è provveduto alla strutturazione di differenti output esperienziali del materiale.

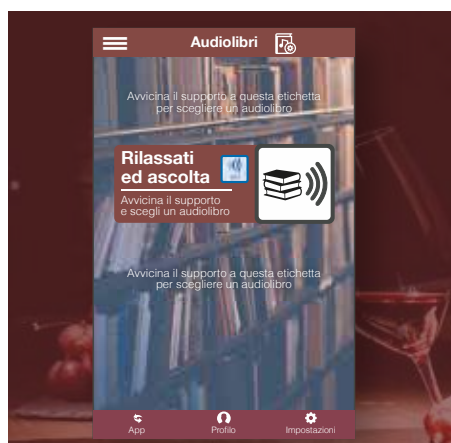
Prima di tutto un portale web interattivo dove l'utente può leggere online, prenotare e scaricare gli ebook dei libri, oltre che interagire con altri user all'interno di un forum dedicato, scambiando così considerazioni sui libri e le tematiche da essi trattate.

Alle funzionalità di consultazione e socializzazione del sito, è stato integrato lo sviluppo di app multimediali per il raggiungimento di un maggior tasso di engagement dell'utenza.



In particolare, sono state realizzate e proposte su totem, tablet e leggii all'interno della biblioteca le seguenti applicazioni:

- **SORSI DI VERSI:** app di consultazione informativa dei romanzi relativamente a 5 punti cardine, con in particolare la rappresentazione della vita dell'autore tramite video illustrato;
- **BIANCO E NERO:** app contenente all'interno 6 modalità di fruizione interattiva dei contenuti, tra cui anche attività di gamification quali "Puzzle di Vino" (completamento puzzle di opere artistiche) e "Ri Conosci i Vini" (selezione e associazione vini a dati pin di una mappa);
- **RACCONTI DI VITE:** app di gaming a tempo sulle cinque fasi successive dell'attività di coltivazione della vite;
- **BOTTIGLIE PARLANTI:** app di fruizione interattiva dei vini tramite contenuti multimediali che vengono mostrati sullo smartphone/tablet dell'utente che inquadra le etichette delle bottiglie;
- **AUDIOLIBRI:** app di consultazione uditiva dei libri;
- **DIDASCALIE VIRTUALI:** app di fruizione interattiva dei vini tramite contenuti multimediali che vengono mostrati sullo smartphone/tablet dell'utente che inquadra determinati oggetti all'interno della biblioteca.



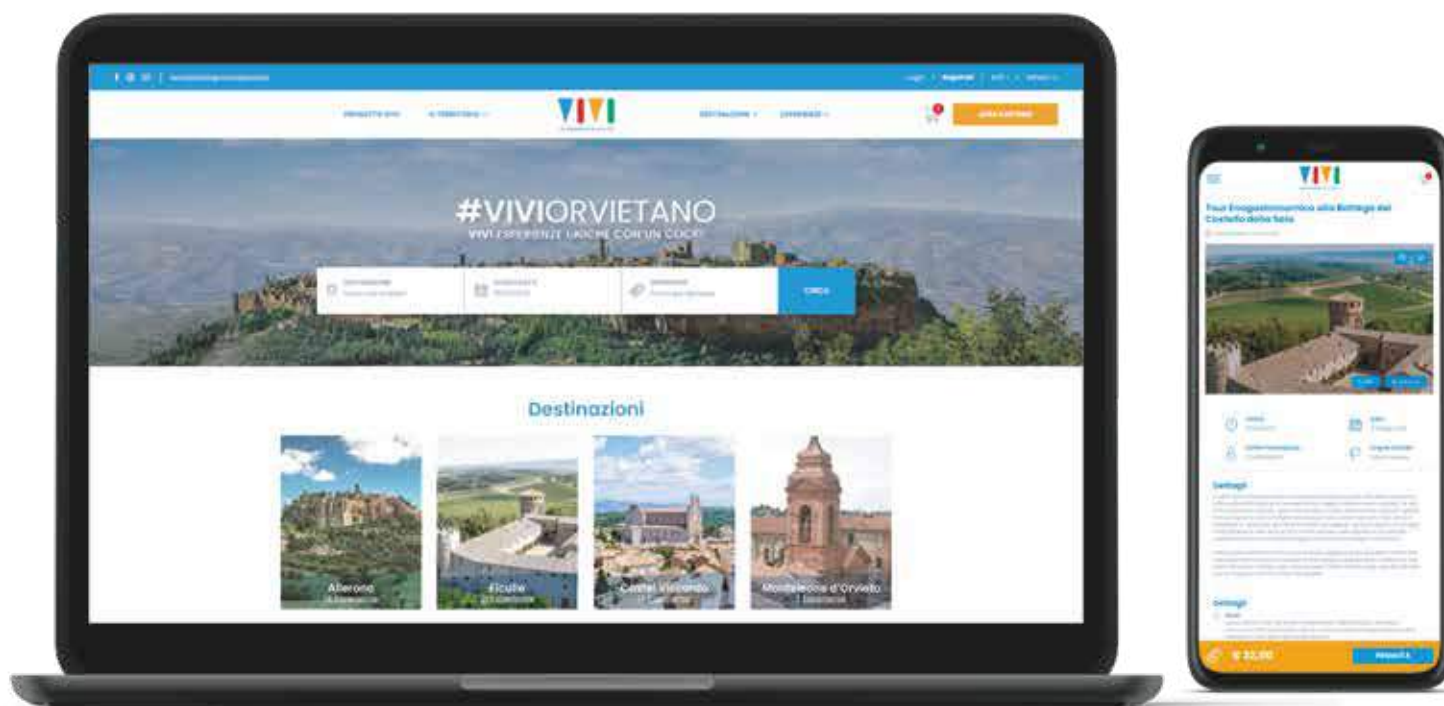
— 2021 - 2022

## ViviOrvietano

ViviOrvietano.live - Esperienze uniche con un click

Sautech Group ha contribuito ad incrementare il flusso turistico nell'Orvietano dando vita al progetto di promozione online delle esperienze del territorio. Fulcro del piano di comunicazione è stato il portale turistico Vivi Orvietano. Il sito è un inglobatore di esperienze offerte all'interno del territorio di 8 comuni dell'Orvietano. Le esperienze sono immesse nel portale dagli stessi venditori, i quali hanno la possibilità di creare sulla piattaforma una propria pagina shop tramite cui vendere online.

Alle possibilità date al venditore, si uniscono le capacità di interazione partecipativa date al cliente. Quest'ultimo, in particolare, tramite il suo account utente, può accedere alla funzione "La mia agenda", per avere un riepilogo di tutte le esperienze prenotate, e "Photo Story", per creare album fotografici personali con cui ricordare e condividere i momenti vissuti nell'Orvietano.



La sponsorizzazione del portale, delle sue esperienze e del territorio ha spinto Sautech Group a realizzare una **strategia di Social media marketing incentrata sui canali Tik Tok ed Instagram**.

Grande rilevanza, in particolare, è stata data all'elemento "video", con la realizzazione di clip e reel focalizzati su tre aspetti dell'offerta turistica del luogo: Vivi, Gusta e Scopri.

Vivi le esperienze del territorio, gusta la sua tradizione culinaria, scopri la bellezza del suo patrimonio artistico, paesaggistico e culturale.

Ogni pubblicazione, inoltre, è stata contraddistinta da un template grafico coerente ed univoco, con la brand identity del progetto realizzata da Sautech Group sempre ben visibile.





— 2021

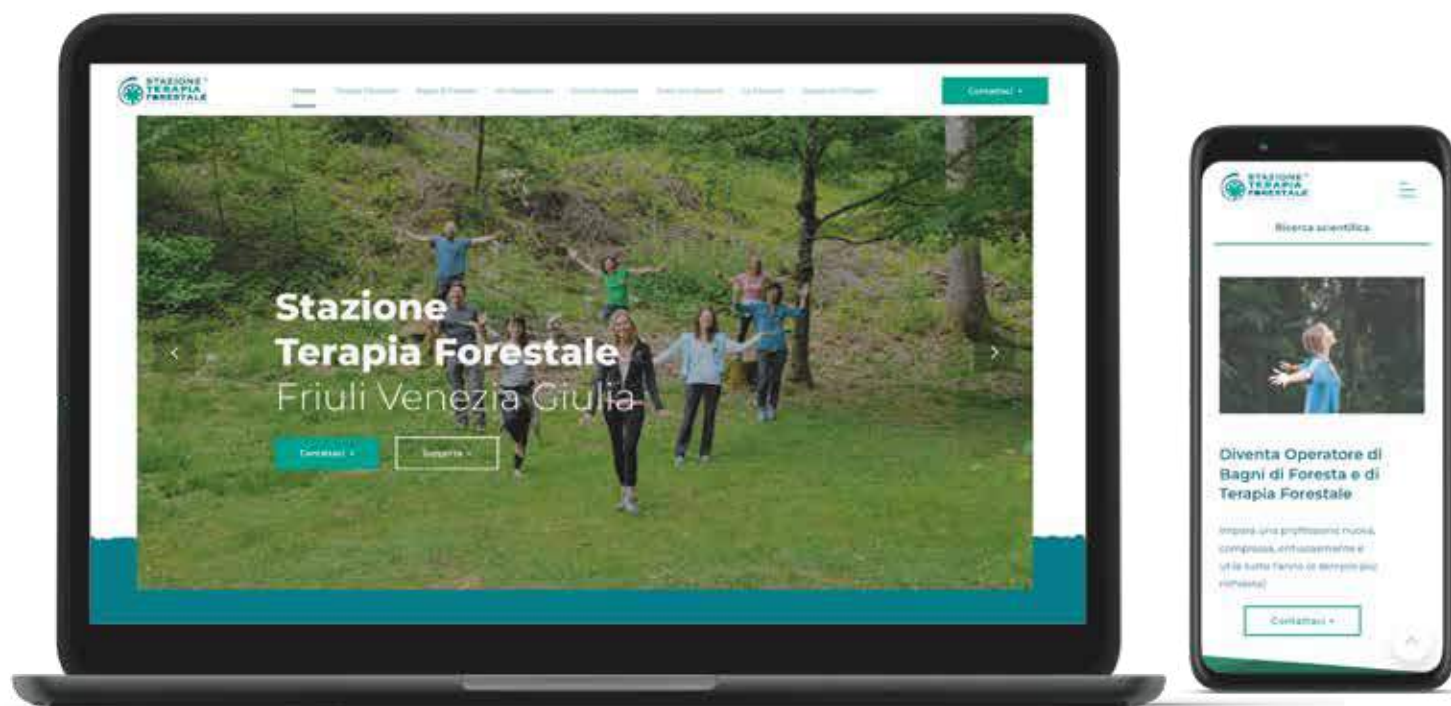
## Stazione Terapia Forestale

Stazione Terapia Forestale Friuli Venezia Giulia ([www.stazioneterapiaforestale.it](http://www.stazioneterapiaforestale.it))

Sautech Group ha curato la promozione digitale dell'ambizioso progetto "Terapia Forestale in Friuli Venezia Giulia", mirante a divulgare in Italia le pratiche di Forest Therapy e di Forest Bathing.

Con il preciso obiettivo di generare nuovi lead, Sautech ha attivato un piano di comunicazione complesso e variegato, che ha visto nella landing page ad-hoc il suo punto di arrivo e partenza. Nella landing, in particolare, per ricevere richieste di contatto, è stato immesso un form Pop-Up multi presente. Tramite clic su CTA presente in tutte le sezioni della pagina, il form è stato reso sempre disponibile alla vista dell'utente, seguendo ovunque.

Tale soluzione ha determinato il raggiungimento di più di 90 lead in soli 60 giorni.



Le attività che hanno descritto e completato l'intero progetto hanno visto Sautech Group impegnata in:

- **Analisi SEO di settore**, compreso lo studio del posizionamento dei competitor e degli opinion leader per l'individuazione di influencer;
- Ideazione e realizzazione campagne SEM tramite Google ADS;
- Ideazione e realizzazione campagne Social ADS;
- Organizzazione e sponsorizzazione **incontro digitale di settore** tramite promozione social organica e a pagamento;
- Supporto alla realizzazione di una campagna di crowdfunding attraverso attività di creazione ed ottimizzazione di pagina di riferimento su piattaforma italiana di crowdfunding reward based.



— 2018 - 2019

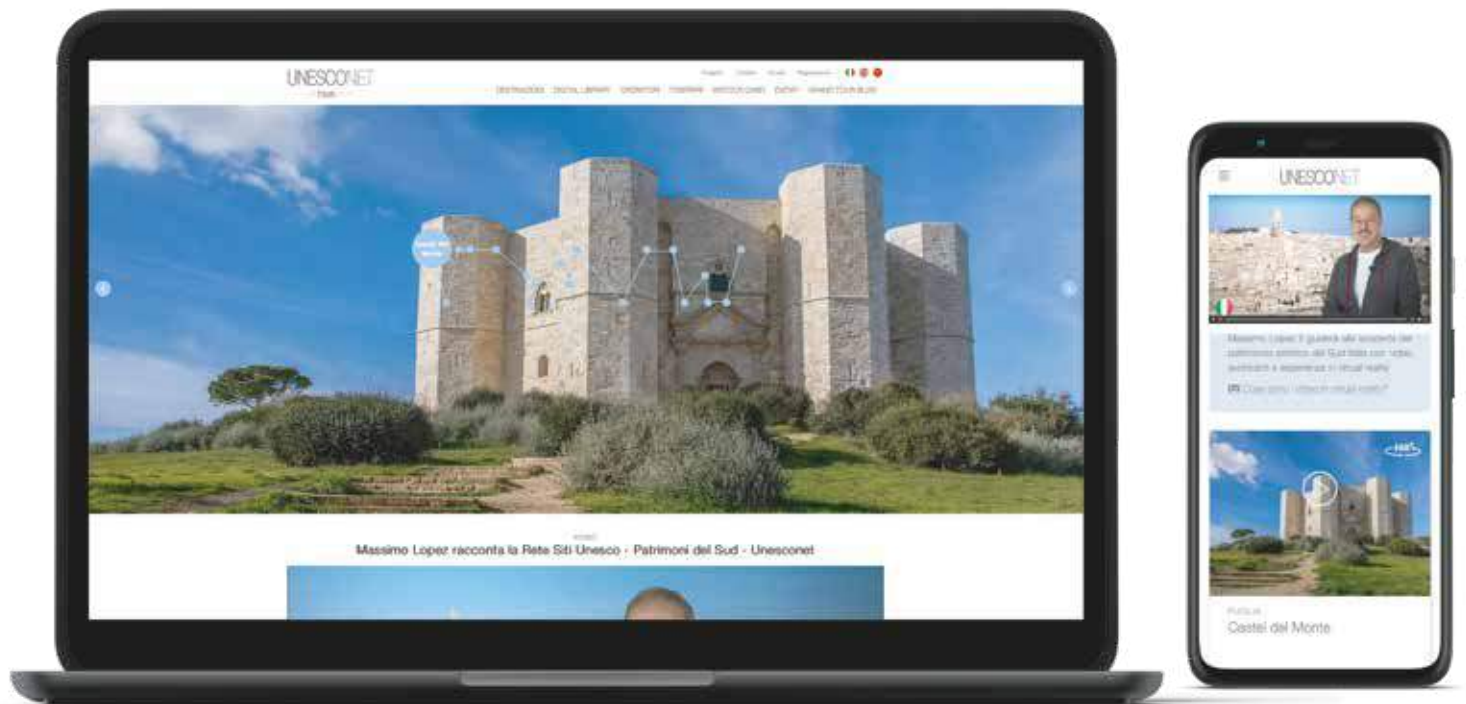
## Unesconet

**Unesconet (www.patrimonidelsud.net)**

Sautech Group ha curato la realizzazione dell'ampio piano di comunicazione e promozione del progetto RETE SITI UNESCO.

Il progetto ha avuto l'ambizioso obiettivo di valorizzare e diffondere il patrimonio culturale del sud Italia, a livello sia nazionale che internazionale, incentivando le visite e contemporaneamente promuovendo anche i territori e gli operatori economici interessati.

Partendo dall'ideazione della brand identity, Sautech Group ha messo in moto una serie di attività di sponsorizzazione che hanno visto nella piattaforma web il punto di fruizione complessiva.



In particolare, Sautech Group si è occupata di effettuare:

- **1800 scatti fotografici originali** utilizzati per popolare la piattaforma.
- **Un video promozionale con testimonial Massimo Lopez**, dove vengono presentate tutte le destinazioni Unesco aderenti al progetto. Dal video sono stati estratti 16 mini video, pensati per la pubblicizzazione sui canali social e sui canali televisivi;
- **Video a 360°** per ogni destinazione, riproducibili sui dispositivi mobile in modalità 360 con visore, per far vivere agli utenti l'esperienza di visita virtuale coinvolgente;
- **App mobile** che riproduce fedelmente i contenuti del portale e fornisce all'utente uno strumento di scansione dei QR code per verificare l'affiliazione alla rete Unesconet.



2024

## PMIDAY

### Confindustria Salerno

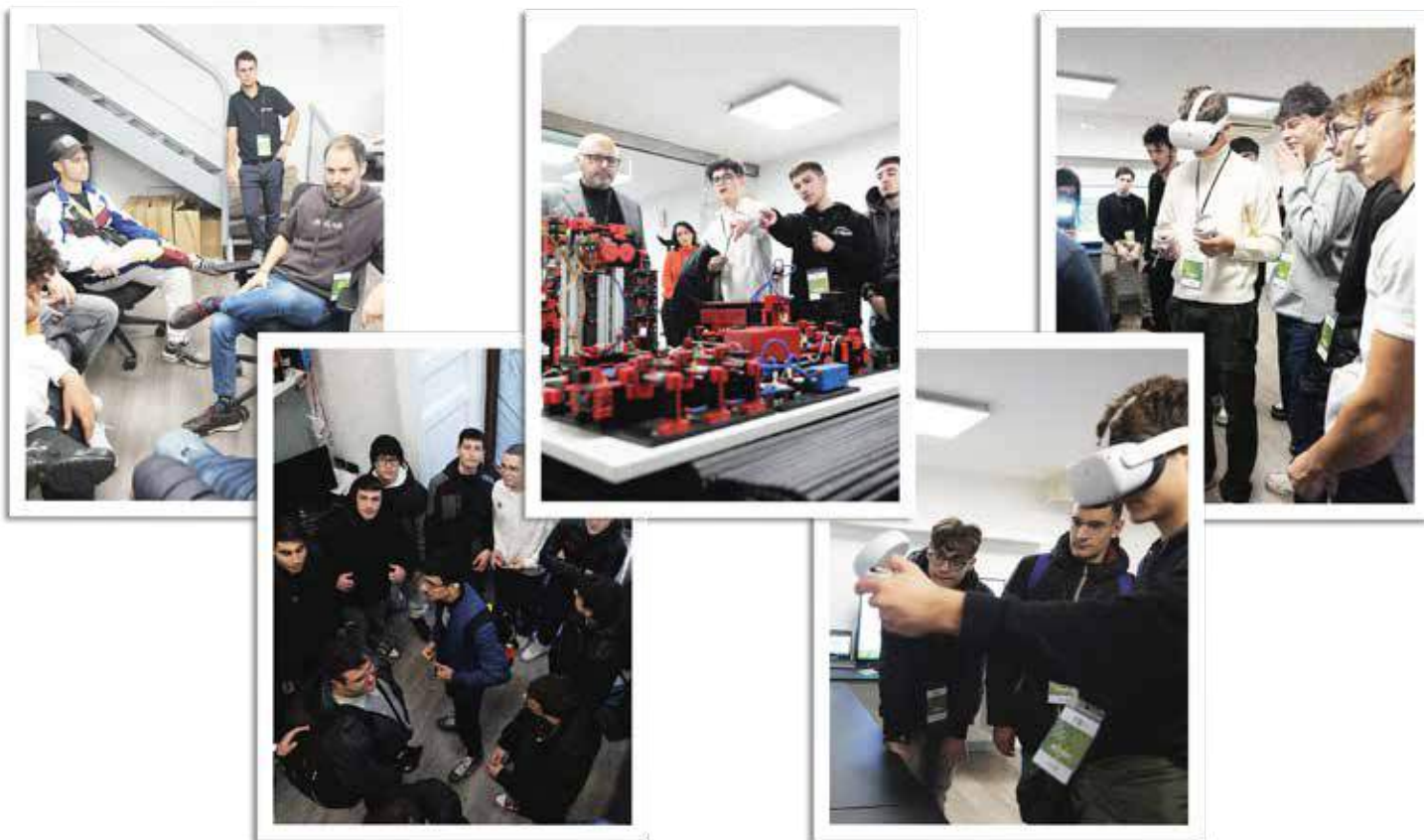
Per Confindustria Salerno è stato organizzato un **Open Day presso gli uffici Sautech** per accogliere i ragazzi dell'Istituto di Istruzione Superiore Basilio Focaccia di Salerno.

L'evento è stato progettato nell'ambito della **15° Giornata Nazionale delle Piccole e Medie Imprese** istituita nel 2010 da Piccola Industria di Confindustria. Lo scopo dell'iniziativa è accogliere presso i propri locali aziendali studenti e insegnanti al fine di mostrare loro come si svolge l'attività produttiva ed ispirarli per le future carriere lavorative.

L'organizzazione è stata strutturata nel modo seguente:

- coordinamento pre-evento con i partner coinvolti;
- accoglienza dei partecipanti identificati attraverso la realizzazione grafica e stampa di un badge apposito;
- welcome snack in sala bar;
- suddivisione in gruppi con relativo accompagnatore facente parte del team aziendale;
- organizzazione di spazi appositi all'interno dei locali aziendali dove ogni componente del reparto ha spiegato e dimostrato un progetto aziendale;
- organizzazione di sessioni interattive attraverso domande e demo dei progetti durante i quali, studenti ed insegnanti, hanno anche indossato dispositivi per poter vivere un'esperienza più immersiva;
- realizzazione grafica e stampa di piccoli pannelli con QRcode per un'interazione di gioco finale dove dover scoprire un messaggio segreto;
- realizzazione grafica e stampa di gadget regalati ad ogni partecipante al termine della visita;
- realizzazione foto, video e interviste;
- post produzione materiale per pubblicazione sui canali social.

Al termine dell'evento è stata realizzata una comunicazione online ad hoc che ha riepilogato tutta la giornata vissuta. In particolare sono stati realizzati due reel e un post fotografico pubblicati sui diversi canali di Sautech e dei partner, Facebook, Instagram e LinkedIn.



# I nostri Partner

Negli anni l'impegno, la passione e la competenza che ci contraddistinguono hanno consentito lo sviluppo e il consolidamento di partnership con alcune delle più grandi realtà del ramo tecnologico e della ricerca.

I nostri partner sono imprese che hanno deciso di sostenere il nostro lavoro e di avvantaggiarsene perché condividono i valori e i principi fondanti dell'universo Sautech Group.

Approccio analitico, visione a 360 gradi del servizio/prodotto da implementare, rispetto di strettissime tempistiche, ricerca dell'eccellenza e volontà di innovare e progredire sempre di più sono alcune delle caratteristiche che abbiamo in comune con i nostri collaboratori.

## Partner Tecnologici:



## Partner Accademici:



## Partner di Servizi:



## Partner di Ricerca:



# Le nostre certificazioni

La qualità delle nostre performance è per noi un valore fondamentale.

Negli anni, **le nostre competenze sono state ufficialmente riconosciute** tramite diverse certificazioni. Dall'automazione industriale al telecontrollo, dal software development allo sviluppo di soluzioni di realtà aumentata e virtuale, fino ad arrivare al marketing digitale: ogni nostra divisione s'impegna costantemente a raggiungere l'eccellenza.

È avere il know-how giusto ed approvato che fa la vera differenza!



**Siemens**  
Solution Partner  
Automation Drives



**ISO 27001**  
Certificazione  
ISO/IEC 27001:2022



**ISO 9001**  
Certificazione ISO 9001:2015  
Quality Management System



**ISO 14001**  
Certificazione ISO 14001:2015  
Environmental Management  
System



**ISO 45001**  
Certificazione ISO 45001:2018  
Occupational Health and Safety  
Management System



**UNI Pdr 125**  
Gender Equality



**SA 8000**  
Social Responsibility

